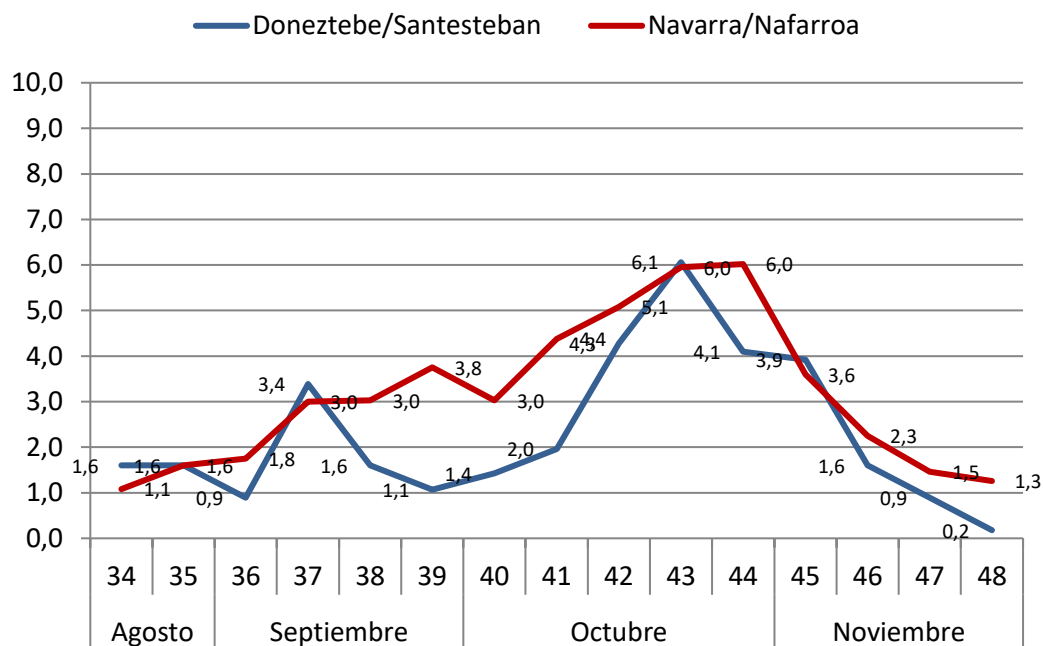


1. Información actualizada semanal de incidencia de COVID-19

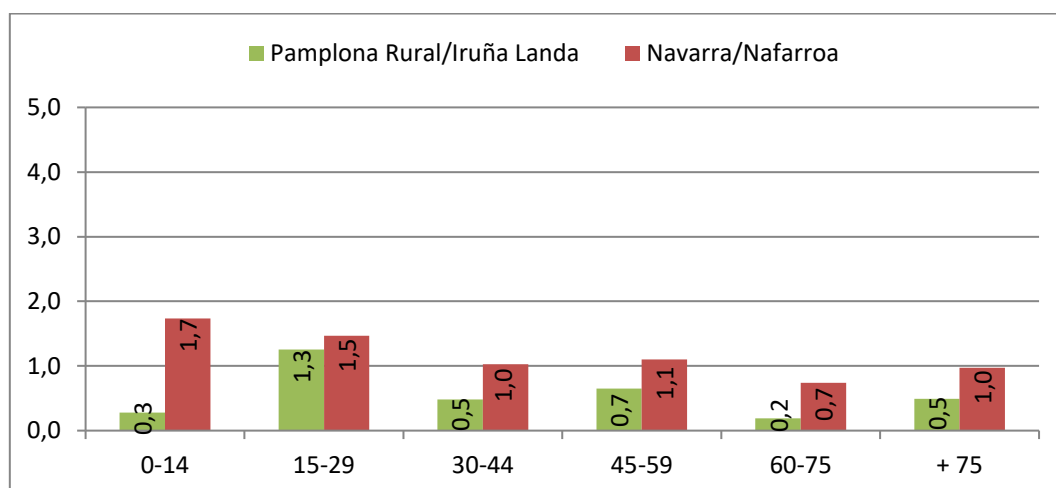
La información diaria es accesible en el siguiente enlace: [Datos Zonas Básicas de Salud, COVID-19](#)

Tasa de incidencia semanal de diagnósticos (PCR + antígenos) de infección por SARS-CoV-2 en la Zona Básica de Salud, por 1.000 habitantes. Evolución semanal.



Fuente: Instituto de Salud Pública y Laboral de Navarra (ISPLN)

Tasa de incidencia semanal de diagnósticos (PCR + antígenos) de infección por SARS-CoV-2 en el Área de Salud donde se encuentra la Zona Básica, por 1.000 habitantes. Grupos de edad.



Fuente: Informe automático de las bases del Servicio Navarro de Salud – Osasunbidea (SNS-O)
Áreas de Salud: Pamplona, Tudela y Estella. El Área de Pamplona se ha subdividido en Rural y Comarca.

2. Información de contexto de la Zona Básica de Salud

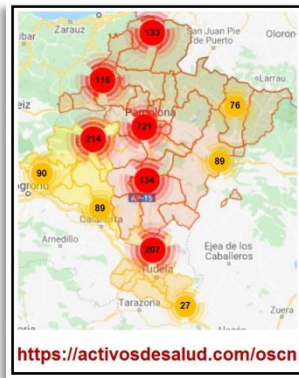
	Zona	Navarra
Estructura de población por grupos de edad (%)		
0-14	15,7	15,6
15-29	13,6	15,1
30-44	20,9	21,6
45-59	22,6	22,3
60-74	17,4	15,6
Mayor de 74	9,8	9,7
1. Indicadores de movilidad semana típica (%)		
14NA: Doneztebe/Santesteban y otros municipios	30,9	46,9
2. Densidad de población (hab./Km ²)		
Bertizarana	49,9	68,1
Donamaria	18,2	
Elgorriaga	56,2	
Eratsun	5,8	
Ezkurra	6,1	
Ituren	34,0	
Labaien	7,9	
Oitz	16,1	
Saldias	13,6	
Doneztebe/Santesteban	200,6	
Sunbilla	65,3	
Urrotz	33,0	
Zubieta	16,8	
3. Hogares de < 20 metros cuadrados por persona (%)	5,3	7,0
4. Tasa de riesgo de pobreza severa (%)	6,4	8,1
5. Mujeres de 80 y más años en hogares unipersonales (%)	29,8	39,0
6. Hombres de 80 y más años en hogares unipersonales (%)	25,2	19,5
7. Plazas residenciales de personas mayores (nº)	0	5.475

El valor de la zona se encuentra entre los valores más bajos de Navarra

El valor de la zona se encuentra entre los valores más altos de Navarra

1. Movilidad cotidiana media en días laborales: % flujo en movimiento (entradas + salidas) sobre el total de flujo en cada zona. Elaboración OSCN con datos INE (EM1-Estudio Piloto de Movilidad), 2019; **2.** Nº de habitantes por Km². NASTAT (Padrón) y SITNA, 2019; **3.** % de hogares de menos de 20 metros cuadrados por persona. NASTAT (Sistema integrado de población de Navarra), 2018; **4.** % de personas que viven en hogares cuya renta total equivalente está por debajo del umbral de pobreza. NASTAT (Estadística de la Renta), 2017; **5 y 6.** % de personas ≥ 80 años que residen solas en relación al total de residentes de esta edad en viviendas familiares. NASTAT (Padrón), 2018; **7.** Plazas autorizadas en residencias de personas mayores de titularidad pública y privada. Departamento de Derechos Sociales, 2020.

3. Activos de salud de la zona e información ampliada para Navarra



Observatorio de Salud Comunitaria de Navarra
Nafarroako Osasun Komunitarioaren Behatokia

ESPECIAL COVID-19

(mapas y ampliación de información)

