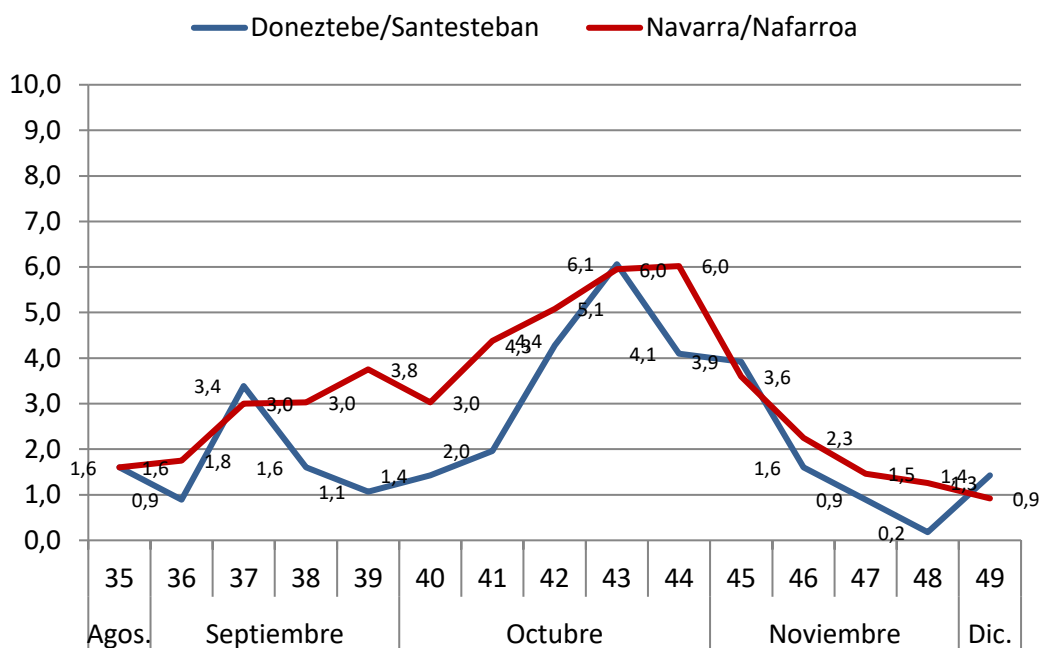




## 1. Información actualizada semanal de incidencia de COVID-19

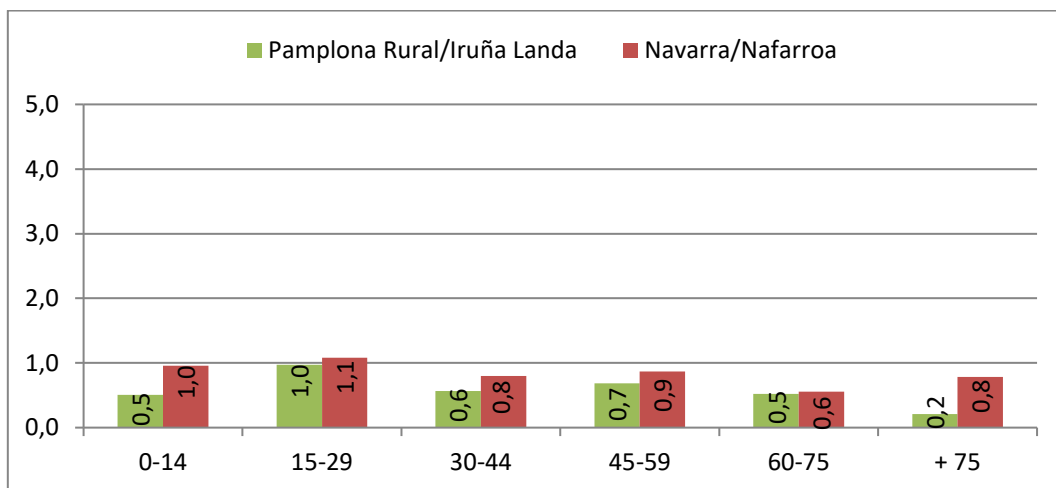
La información diaria es accesible en el siguiente enlace: [Datos Zonas Básicas de Salud, COVID-19](#)

Tasa de incidencia semanal de diagnósticos (PCR + antígenos) de infección por SARS-CoV-2 en la Zona Básica de Salud, por 1.000 habitantes. Evolución semanal.



Fuente: Instituto de Salud Pública y Laboral de Navarra (ISPLN)

Tasa de incidencia semanal de diagnósticos (PCR + antígenos) de infección por SARS-CoV-2 en el Área de Salud donde se encuentra la Zona Básica, por 1.000 habitantes. Grupos de edad.



Fuente: Informe automático de las bases del Servicio Navarro de Salud – Osasunbidea (SNS-O)  
Áreas de Salud: Pamplona, Tudela y Estella. El Área de Pamplona se ha subdividido en Rural y Comarca.

## 2. Información de contexto de la Zona Básica de Salud


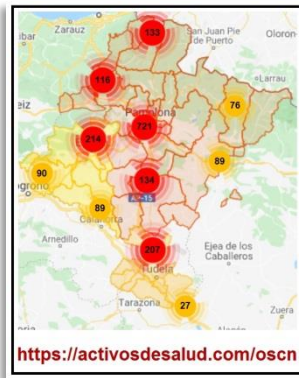
	Zona	Navarra
Estructura de población por grupos de edad (%)		
0-14	15,7	15,6
15-29	13,6	15,1
30-44	20,9	21,6
45-59	22,6	22,3
60-74	17,4	15,6
Mayor de 74	9,8	9,7
1. Indicadores de movilidad semana típica (%)		
14NA: Doneztebe/Santesteban y otros municipios	30,9	46,9
2. Densidad de población (hab./Km <sup>2</sup> )		
Bertizarana	49,9	68,1
Donamaria	18,2	
Elgorriaga	56,2	
Eratsun	5,8	
Ezkurra	6,1	
Ituren	34,0	
Labaien	7,9	
Oitz	16,1	
Saldias	13,6	
Doneztebe/Santesteban	200,6	
Sunbilla	65,3	
Urrotz	33,0	
Zubieta	16,8	
3. Hogares de < 20 metros cuadrados por persona (%)	5,3	7,0
4. Tasa de riesgo de pobreza severa (%)	6,4	8,1
5. Mujeres de 80 y más años en hogares unipersonales (%)	29,8	39,0
6. Hombres de 80 y más años en hogares unipersonales (%)	25,2	19,5
7. Plazas residenciales de personas mayores (nº)	0	5.475

El valor de la zona se encuentra entre los valores más bajos de Navarra

El valor de la zona se encuentra entre los valores más altos de Navarra

**1.** Movilidad cotidiana media en días laborales: % flujo en movimiento (entradas + salidas) sobre el total de flujo en cada zona. Elaboración OSCN con datos INE (EM1-Estudio Piloto de Movilidad), 2019; **2.** Nº de habitantes por Km<sup>2</sup>. NASTAT (Padrón) y SITNA, 2019; **3.** % de hogares de menos de 20 metros cuadrados por persona. NASTAT (Sistema integrado de población de Navarra), 2018; **4.** % de personas que viven en hogares cuya renta total equivalente está por debajo del umbral de pobreza. NASTAT (Estadística de la Renta), 2017; **5 y 6.** % de personas ≥ 80 años que residen solas en relación al total de residentes de esta edad en viviendas familiares. NASTAT (Padrón), 2018; **7.** Plazas autorizadas en residencias de personas mayores de titularidad pública y privada. Departamento de Derechos Sociales, 2020.

### 3. Activos de salud de la zona e información ampliada para Navarra



Observatorio de Salud Comunitaria de Navarra  
Nafarroako Osasun Komunitarioaren Behatokia

**ESPECIAL COVID-19**

(mapas y ampliación de información)

