



COMISIÓN DE DOCENCIA
COMPLEJO HOSPITALARIO DE NAVARRA

**JORNADA
DE PUERTAS ABIERTAS
PARA FUTUROS
RESIDENTES**



La visión de un tutor docente

Mayo de 2021

Aitziber Munárriz Arizcuren

Tutora Servicio de Cardiología-CHN.

¡Bienvenidos a nuestro Hospital!

COMPLEJO HOSPITALARIO DE NAVARRA:

Hospital de 1086 camas.

- Centro A (antiguo Hospital de Navarra)
- Centro B (antiguo Hospital Virgen del Camino)
- Centro C (Consultas Príncipe de Viana)
- Centro D (Clínica Ubarmin)



Hospital Terciario de referencia de Navarra

ÁREA DE SALUD DE PAMPLONA

Población TIS 482.877

- Complejo Hospitalario de Navarra, en Pamplona.
- 9 Centros de Atención a la salud sexual y reproductiva y 4 subunidades.
- 9 Centros de Salud Mental.
- Incluye 41 Zonas Básicas de Salud.

ÁREA DE SALUD DE ESTELLA

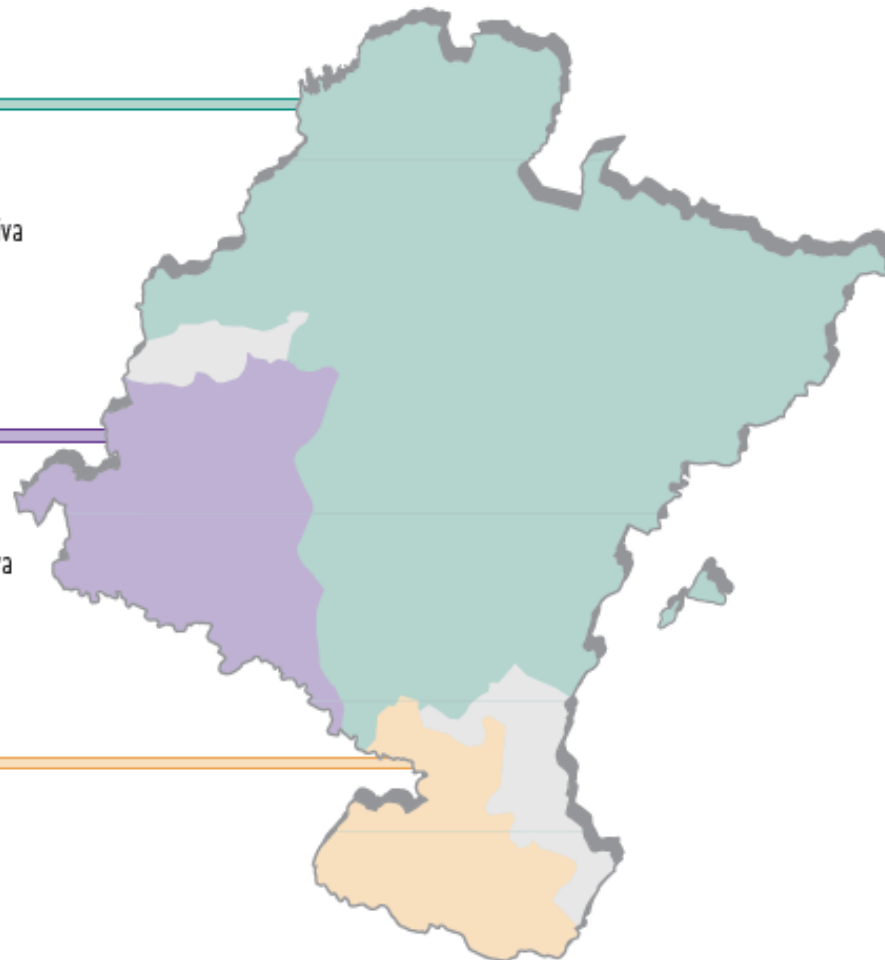
Población TIS 60.625

- Hospital García Orcoyen, en Estella.
- 1 Centro de Atención a la salud sexual y reproductiva y 2 subunidades.
- 1 Centro de Salud Mental.
- Incluye 8 Zonas Básicas de Salud.

ÁREA DE SALUD DE TUDELA

Población TIS 94.181

- Hospital Reina Sofía, en Tudela.
- 1 Centro de Atención a la salud sexual y reproductiva.
- 1 Centro de Salud Mental.
- Incluye 7 Zonas Básicas de Salud.



Algunos datos de la actividad del CHN

7.2.1 COMPLEJO HOSPITALARIO DE NAVARRA (CHN)

TABLA 7.2.1.1 COMPLEJO HOSPITALARIO DE NAVARRA. ACTIVIDAD Y LISTAS DE ESPERA 2017-2018

HOSPITALIZACIÓN Y URGENCIAS	2017	2018	%18/17
INGRESOS	42.844	42.156	-1,6%
ESTANCIAS	268.450	266.446	-0,7%
URGENCIAS	175.690	176.675	0,6%
ESTANCIA MEDIA	6,3	6,3	0,05
ÍNDICE OCUPACIÓN	75,5%	73,3%	-2,14
ÍNDICE ROTACIÓN	44,0	42,4	-1,6
PRESIÓN DE URGENCIAS	62,0%	62,2%	0,1
% URGEN. INGRESADAS	14,63%	14,41%	-0,22

QUIRÚRGICA	2017	2018	%18/17
INTERV. PROGRAMADAS EN BLOQUE QUIRÚRGICO	28.897	28.222	-2,3%
INTERV. URGENTES EN BLOQUE QUIRÚRGICO	4.580	4.573	-0,2%
TOTAL INTERV. EN BLOQUE QUIRÚRGICO	33.477	32.795	-2,0%
INTERV. PROGRAMADAS RESTO DE SALAS QUIRÚRGICAS	6.960	7.315	5,1%
INTERV. URGENTES RESTO DE SALAS QUIRÚRGICAS	2	10	400,0%
TOTAL INTERV. EN RESTO DE SALAS QUIRÚRGICAS	6.962	7.325	5,2%
INTERV. PROGRAMADAS VINCULADAS A LEQ - PROPIAS	24.143	24.714	2,4%
INTERV. PROGRAMADAS VINCULADAS A LEQ - CC	0	0	-
TOTAL INTERV. PROGRAMADAS VINCULADAS A LEQ	24.143	24.714	2,4%



AMBULATORIA

CONSULTAS EXTERNAS PRESENCIALES	2017	2018	%18/17
PRIMERAS CONSULTAS PROPIAS	248.432	255.285	2,8%
PRIMERAS CONSULTAS CC	166	1.077	548,8%
TOTAL PRIMERAS CONSULTAS	248.598	256.362	3,1%
CONSULTAS SUCESIVAS PROPIAS	518.887	525.633	1,3%
CONSULTAS SUCESIVAS CC	329	412	25,2%
TOTAL CONSULTAS SUCESIVAS	519.216	526.045	1,3%
TOTAL CONSULTAS	767.814	782.407	1,9%
CONSULTAS SUCESIVAS/PRIMERAS	2,09	2,05	-0,04

¿Qué especialidad elegir?



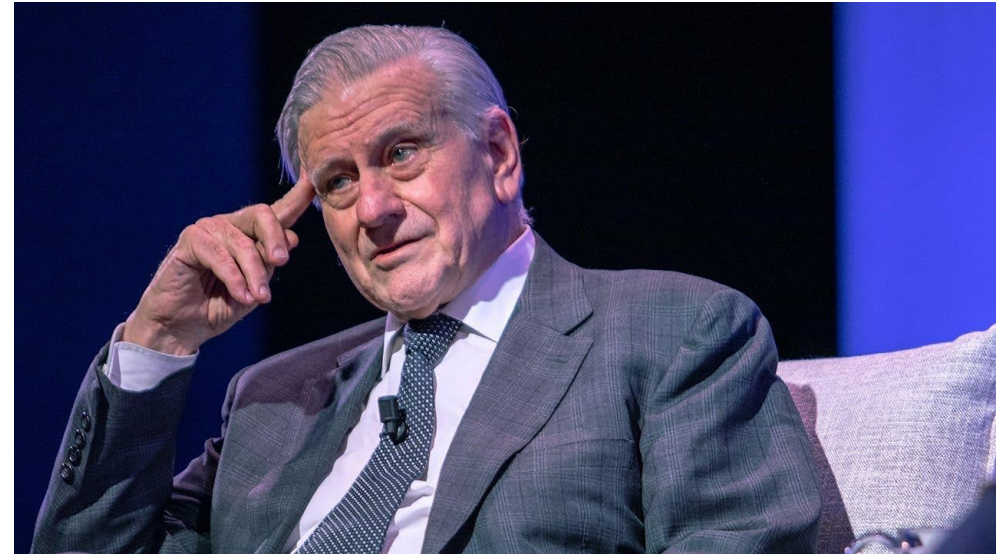
Las ocho claves para vivir mejor y ser más feliz del Dr. Valentín Fuster (eminente Cardiólogo).

Las cuatro T para madurar personalmente:

- T1: Tiempo de reflexión.
- T2: Talento.
- T3: Transmitir positividad.
- T4: Tutoría.

Las cuatro A que transmiten como nos presentamos al mundo:

- A1: Actitud positiva.
- A2: Aceptar quien eres.
- T3: Autenticidad.
- T4: Altruismo.



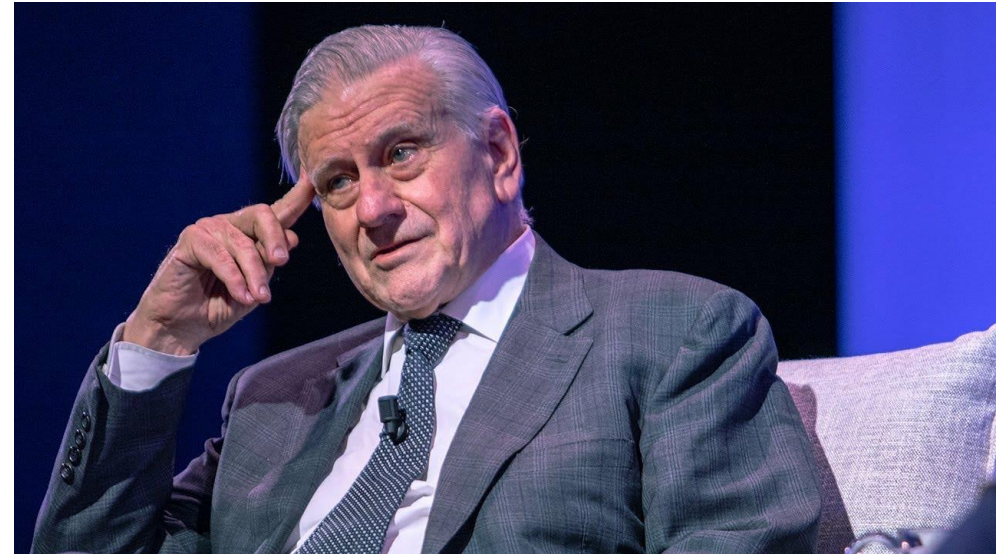
Las ocho claves para vivir mejor y ser más feliz del Dr. Valentín Fuster.

Talento

Preguntarme ¿ qué hago bien?, ¿qué me apasiona?, ¿cuales son mis aptitudes?.

Tutoria

Un tutor hará un diagnóstico de nuestra situación y nos orientará sobre los pasos a seguir para avanzar en la dirección adecuada y sobre como reforzar nuestros puntos débiles.



Plazas Acreditadas en el CHN

	MIR/FIR/BIR/RIR	EIR
Alergología	1	
Análisis Clínicos	4	
Anatomía Patológica	3	
Anestesiología y R.	4	
Aparato Digestivo	3	
Bioquímica Clínica	1	
Cardiología	3	
Cirugía General y del A. D.	4	
Cirugía Oral y Maxilofacial	1	
C.O. y Traumatología	4	
Cirugía Pediátrica.	1	
Cirugía Plástica, E y R.	1	
Dermatología MQ y V	1	
Endocrinología y N	1	
Farmacia Hospitalaria	4	
UDM Geriátria	2	2
Hematología y Hemoterapia	2	
M.F. y Rehabilitación.	2	
Medicina Intensiva	2	
Medicina Interna	4	

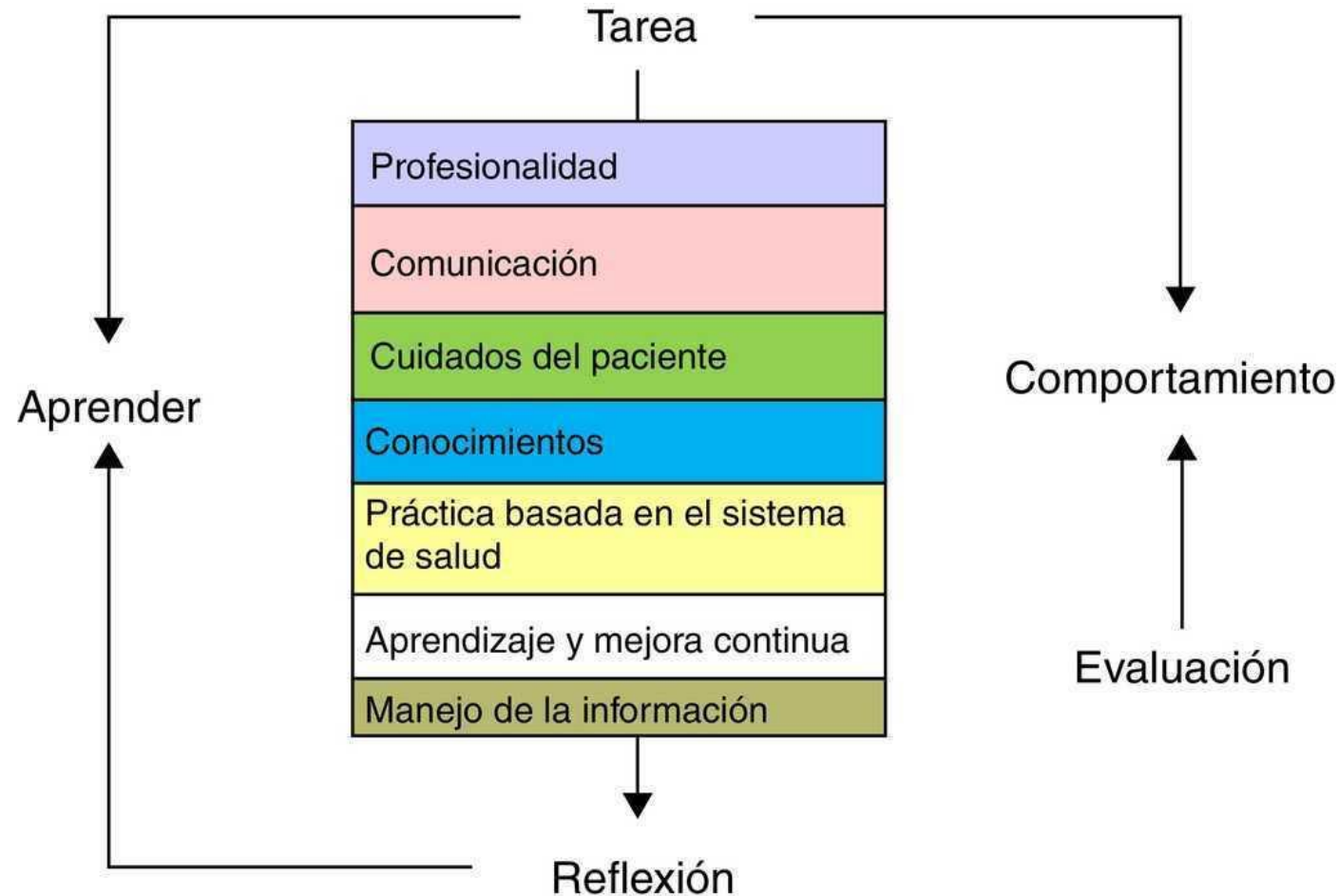
Medicina Nuclear	1	
Microbiología y Parasitología	2	
Neumología	1	
Neurocirugía	1	
Neurofisiología	1	
Neurología	2	
Nefrología	1	
UDM Obstetricia y Ginecología	3	4
Oftalmología	3	
Oncología Médica	2	
Oncología Radioterápica	1	
Otorrinolaringología	1	
UDM Pediatría y AA.EE	8	3
Radiodiagnóstico	3	
Radiofísica Hospitalaria	1	
Reumatología	1	
Urología	2	
TOTAL	76	9
	91	

A las plazas acreditadas de asistencia especializada del CHN hay que añadir las plazas de otras Unidades Docentes...

- Unidad Docente de Medicina Preventiva y Salud Pública.
- Unidad Docente de Medicina del Trabajo de Navarra.
- Unidad Docente Multiprofesional de Atención primaria y Comunitaria.
- Unidad Docente Multiprofesional de Salud Mental de Navarra.

Retos de los profesionales médicos.

Formación basada en Competencias como respuesta a los cambios sociosanitarios del siglo XXI.



Tutor: acompañante y facilitador



Funciones del tutor docente

Real Decreto 183/2008 de 8 de febrero

Capítulo IV. Art 11: *El tutor. Concepto, funciones y nombramiento*

- Las principales funciones del tutor son **planificar, gestionar, supervisar y evaluar.**
- **Programa de formación** realista, concertado, realizable y objetivamente evaluable
- ***Favoreciendo*** el autoaprendizaje, la asunción progresiva de responsabilidades y la capacidad investigadora del residente

¿Cómo llevamos esto a cabo en el CHN?



Comisión de docencia de formación sanitaria especializada del CHN

Comisión de docencia de formación sanitaria especializada del Complejo Hospitalario de Navarra/Subcomisión de Enfermería



El Complejo Hospitalario de Navarra fue creado por [Decreto Foral Nº 19 – 12 Abril de 2010 \(BON nº 50 de 23 de abril de 2010\)](#) y comenzó su funcionamiento unificado el 24 de junio de 2010.

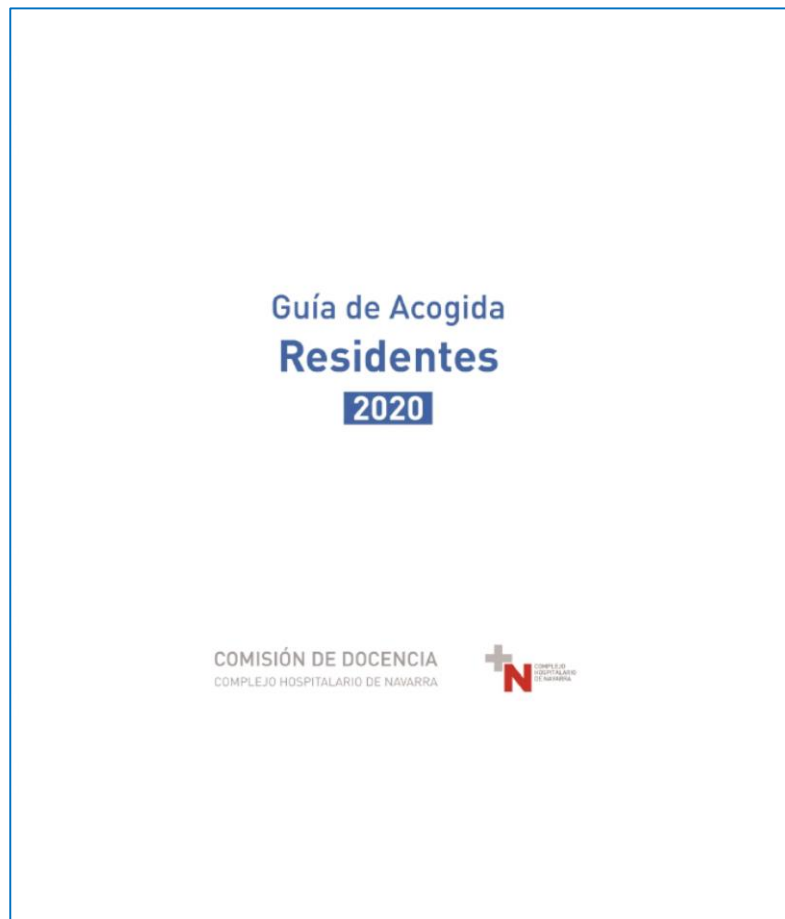
Acreditado por Resolución del Sr. director general de Ordenación Profesional, Cohesión del Sistema Nacional de Salud y Alta Inspección (7 de julio 2010) del Ministerios de Sanidad y Política Social para la Formación de Especialistas en Ciencias de la Salud

En él se integran los recursos humanos y materiales correspondientes a los siguientes centros Asistenciales del Servicio Navarro de Salud–Osasunbidea:

- Compártelo
- Acreditación de Unidades / Centros Docentes
- Rotaciones externas
- Comisión de docencia de formación sanitaria especializada del Complejo Hospitalario de Navarra/Subcomisión de Enfermería**
- Cursos de Farmacoterapia
- Cursos del ISPLN
- Cursos del Servicio de Efectividad
- UDMPySP

La Comisión de Docencia es el órgano docente colegiado al que corresponde organizar la formación especializada, supervisar su aplicación práctica y controlar el cumplimiento de los objetivos previstos en los programas formativos de cada especialidad.

Guía de Acogida del Residente 2020



Guía que recoge la información fundamental sobre el Complejo Hospitalario de Navarra, la Comisión de Docencia, los planes formativos, la labor de los residentes, la investigación en el CHN... para comenzar la andadura de los residentes por el hospital.

Plan Formativo específico de cada especialidad



COMISIÓN DE DOCENCIA
FORMACIÓN SANITARIA ESPECIALIZADA

**GUIA FORMATIVA DE
ANESTESIOLOGÍA Y
REANIMACIÓN**



COMISIÓN DE DOCENCIA
FORMACIÓN SANITARIA ESPECIALIZADA

**GUIA FORMATIVA DE
CIRUGÍA GENERAL Y DEL
APARATO DIGESTIVO**

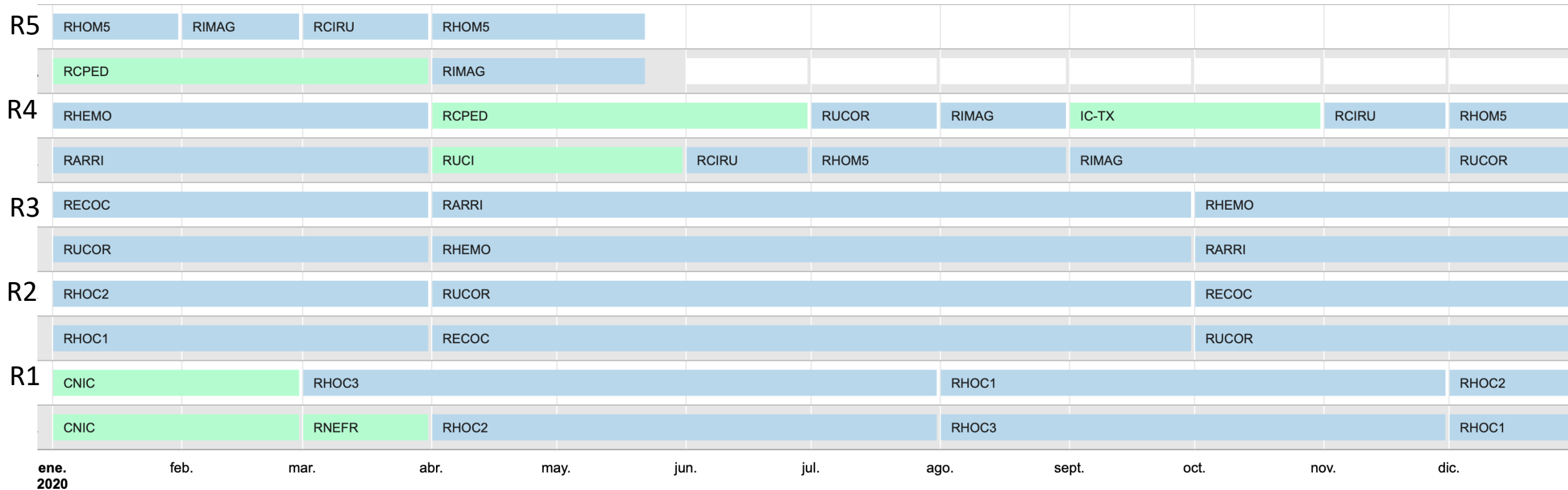


COMISIÓN DE DOCENCIA
FORMACIÓN SANITARIA ESPECIALIZADA

**GUIA FORMATIVA EIR
UNIDAD DOCENTE MULTIPROFESIONAL
DE PEDIATRIA**

Itinerarios formativos individualizados de residentes de Cardiología

Ejemplo de los itinerarios formativos de los residentes de Cardiología.



Los tutores y resto de profesionales favorecen....



- Formación en actividad clínico- asistencial
- Sesiones internas dentro de cada Servicio.
- Asistencia a Cursos y Congresos relacionados con cada Especialidad.
- Fomentar la investigación y la publicación artículos científicos.
- Entrevistas periódicas con el tutor y evaluación anual.

La Comisión de Docencia del CHN

Comisión de docencia de formación sanitaria especializada del Complejo Hospitalario de Navarra/Subcomisión de Enfermería



El Complejo Hospitalario de Navarra fue creado por [Decreto Foral Nº 19 – 12 Abril de 2010 \(BON nº 50 de 23 de abril de 2010\)](#) y comenzó su funcionamiento unificado el 24 de junio de 2010.

Acreditado por Resolución del Sr. director general de Ordenación Profesional, Cohesión del Sistema Nacional de Salud y Alta Inspección (7 de julio 2010) del Ministerios de Sanidad y Política Social para la Formación de Especialistas en Ciencias de la Salud

En él se integran los recursos humanos y materiales correspondientes a los siguientes centros Asistenciales del Servicio Navarro de Salud–Osasunbidea:

- Comisión de docencia de formación sanitaria especializada del Complejo Hospitalario de Navarra/Subcomisión de Enfermería
- Cursos de Farmacoterapia
- Cursos del ISPLN
- Cursos del Servicio de Efectividad
- UDMPySP

Organiza de forma directa:

- Sesiones clínicas generales mensuales
- Sesiones clínicas en inglés (“English clinical sessions”).
- Programa de Formación Transversal para los especialistas en formación del CHN.

La Comisión de Docencia del CHN

Sesiones clínicas generales mensuales



27/02/2020:

- “Equipo hospitalario de soporte paliativo; intervención en la planificación de decisiones anticipadas”.

20/03/2020:

- “ PROA en Atención primaria”.

23/04/2020:

- “Síntomas de alerta para la detección temprana del mieloma múltiple y amiloidosis”.

La Comisión de Docencia del CHN

English Clinical Sessions

Agenda

marzo de 2020						
lur	mi	mi	jur	vie	sá	do
24	25 15:00 PRESENTATIONS ENGLISH CLINICAL SESSIONS	26	27 8:00 EQUIPO HOSPITALARIO DE SOPORTE PALIATIVO; INTERVENCIÓN EN LA PLANIFICACIÓN DE DECISIONES ANTICIPADAS. SESION CLINICA GENERAL DOCENTE	28	29	1
2	3 15:00 PRESENTATIONS - ENGLISH CLINICAL SESSIONS	4	5 8:15 Reunión Ordinaria Comisión Docencia 9:00 Reunión Ordinaria Subcomisión de Enfermería	6	7	8
9	10 15:00 PRESENTATIONS - ENGLISH CLINICAL SESSIONS	11	12	13	14	15
16	17 15:00 PRESENTATIONS - ENGLISH CLINICAL SESSIONS	18	19	20	21	22
23	24 15:00 PRESENTATIONS - ENGLISH CLINICAL SESSIONS	25	26 8:00 PROA EN ATENCIÓN PRIMARIA SESION CLINICA GENERAL DOCENTE	27	28	29
30	31 15:00 PRESENTATIONS - ENGLISH CLINICAL SESSIONS	1	2 8:15 Reunión Ordinaria Comisión Docencia	3	4	5

COMISIÓN DE DOCENCIA
COMPLEJO HOSPITALARIO DE NAVARRA

Radiation treatment beyond cancer.
By Jesús Escobar & Carlos Vizcay & Libe Ibarrola
(Radiofísica & Medicina Interna &
Reumatología). **15.00 h**

Physiological changes in pregnancy.
By Raquel Tambo & M^a Angeles Casado
(Obstetricia y Ginecología) **15.15 h**

The future of surgery.
By Aitor Ariceta & Rocio Ruiz
(Cirugía General y del Aparato Digestivo) **15.45 h**

Basics of Anesthesia.
By María Palacios & Isabel Herranz & Paul Santiago
Mendoza & Elías Sendra
(Anestesiología y Reanimación). **16.00 h**

ENGLISH CLINICAL
SESSIONS

Tuesday

**10
Mar**

Directed R1
15:00 - 16:30 h

Salón de Actos - A
Aula Docente -A
Complejo Hospitalario
de Navarra

La Comisión de Docencia CHN

Cursos del Programa de Formación Transversal

Aprobado por la Comisión de Docencia diciembre 2019 y por la Subcomisión de Enfermería marzo 2020

PLAN FORMACIÓN TRANSVERSAL COMÚN OBLIGATORIO MAYO 2020 - MAYO 2021							COMISIÓN DE DOCENCIA COMPLEJO HOSPITALARIO DE NAVARRA	
R1	CURSO	MIR	EIR	MODALIDAD	DURACION	FECHAS	ORGANIZA	INSCRIPCIONES
	HISTORIA CLÍNICA INFORMATIZADA ¹	Obligatorio	Obligatorio*	Presencial	10 h / 0.1	junio	Comisión de Docencia	Se enviará correo electrónico con las instrucciones
	INICIACIÓN A LA MEDICINA DE URGENCIAS ¹	Obligatorio	Obligatorio	Presencial	31 h / 0.1	mayo- junio	Comisión de Docencia	Se enviará correo electrónico con las instrucciones
	SOPORTE VITAL AVANZADO (SVA) ²	Obligatorio	Obligatorio	Presencial	20 h / 0.1	1ª ed: sept 2ª ed: sept 3ª ed: sept	Comisión de Docencia	Se enviará correo electrónico con las instrucciones
	PROTECCIÓN RADIOLÓGICA	Obligatorio	Obligatorio	Presencial	9h/ 0.1	10-11 marzo (M)	Dpto. Salud	http://formacionsalud.navarra.es
	BIBLIOTECA VIRTUAL	Obligatorio	Obligatorio	On-line	20h/ 0.1	20 abril al 17 mayo	Dpto. Salud	http://formacionsalud.navarra.es
	CURSO SEGURIDAD DEL PACIENTE	Obligatorio	Obligatorio	Presencial	4h	1ª ed: 13 mayo 2ª ed: 18 mayo (T)	Dpto. Salud	http://formacionsalud.navarra.es
	CURSO TALLER HEMATOLOGIA-HEMOTERAPIA	Obligatorio		Presencial	4h	10 diciembre (tarde)	Comisión de Docencia	Se enviará correo electrónico con las instrucciones
	XIII Ed. CURSO ONCOLOGÍA PARA RESIDENTES	Optativo		Presencial	4h	12 noviembre (tarde)	Comisión de Docencia	Se enviará correo electrónico con las instrucciones
	CURSO TALLER ELECTROCARDIOGRAFÍA	Obligatorio		Presencial	4h	8 octubre (tarde)	Comisión de Docencia	Se enviará correo electrónico con las instrucciones
	CURSO BÁSICO RADIOLOGÍA SIMPLE	Obligatorio		Presencial	4h	3 Ed. 26 y 27 octubre, 2 noviembre (tarde)	Comisión de Docencia	Se enviará correo electrónico con las instrucciones
	CURSO ENGLISH CLINICAL SESSIONS	Obligatorio	Obligatorio	Presencial	12 sesiones / 0.1 Ponente 0.2	septiembre-abril	Comisión de Docencia	Se enviará correo electrónico con las instrucciones
R2	COMUNICACIÓN Y ENTREVISTA CLÍNICA	Obligatorio	Obligatorio*	Presencial	8h/ 0.1	1ª ed: 5 y 6 oct (MIR) 2ª ed: 19-20 oct (EIR) 3ª ed: 26-27 oct (EIR) 4ª ed: 2-3 nov (T) (MIR)	Dpto. Salud	http://formacionsalud.navarra.es
	DISEÑO DE UN PROTOCOLO DE INVESTIGACIÓN EN CIENCIAS SALUD	Obligatorio	Obligatorio*	Presencial	16h / 0.1	1ª ed: 28-29 sept 2ª ed: 30 sept-1 octubre	Dpto. Salud	http://formacionsalud.navarra.es
	ESTADÍSTICA APLICADA A LA INVESTIGACIÓN EN CIENCIAS SALUD	Obligatorio	Obligatorio*	Presencial	21h/ 0.1	1ª ed: 21,22 (MT) y 23 (T) abril 2ª ed: 28-29 (MT) y 30 (T) abril	Dpto. Salud	http://formacionsalud.navarra.es
	BUENAS PRÁCTICAS CLÍNICAS EN INVESTIGACIÓN	Obligatorio	Obligatorio*	On-line	15h / 0.1	24 febrero-15 marzo	Dpto. Salud	http://formacionsalud.navarra.es
	CURSO ENGLISH CLINICAL SESSIONS	Obligatorio	Obligatorio	Presencial	12 sesiones / 0.1 Ponente 0.2	septiembre-abril	Comisión de Docencia	Se enviará correo electrónico con las instrucciones
	CURSO NUTRICIÓN	Obligatorio	Obligatorio	Presencial	8 h / 0.1	8 y 9 febrero (T)	Comisión de Docencia	Se enviará correo electrónico con las instrucciones

^{1,2} Programa específico para R1 Pediatría -Matronas

Los cursos de 4 horas podrán agruparse con otros para puntuar máx. 0.1

La Comisión de Docencia CHN

Cursos del Programa de Formación Transversal

PLAN FORMACION TRANSVERSAL COMUN OBLIGATORIO MAYO 2020 - MAYO 2021								COMISIÓN DE DOCENCIA COMPLEJO HOSPITALARIO DE NAVARRA
	CURSO	MIR	EIR	MODALIDAD	DURACION	FECHAS	ORGANIZA	INSCRIPCIONES
R3	TALLER DE PUBLICACION DE TRABAJOS DE INVESTIGACION	Obligatorio	Obligatorio**	On-line	20h /0.1	25 mayo-21 junio	Dpto. Salud	http://formacionsalud.navarra.es
	TALLER DE MANEJO DE CONFLICTOS ETICOS EN LA PRACTICA CLINICA	Obligatorio	Obligatorio**	Presencial	8h/ 0.1	2-3 junio (T), 3-4 novemb. (T)	Dpto. Salud	http://formacionsalud.navarra.es
	USO RACIONAL DEL MEDICAMENTO	Obligatorio	Obligatorio**	Presencial	11h / 0.1	11-12 feb (M) 18-19 feb (M)	Dpto. Salud	http://formacionsalud.navarra.es
R1	CURSO ELEMENTAL DE ATENCIÓN HUMANIZADA AL NACIMIENTO Y LACTANCIA MATERNA (IHAN) PARA PROFESIONALES	Obligatorio ⁵	Obligatorio ⁶	Online	4 h	Pendiente	Dpto Salud	http://formacionsalud.navarra.es
R2	GESTION DE CASOS EN EL PROCESO DE ATENCION AL PACIENTE CRONICO Y PLURIPATOLÓGICO (1ª EDICIÓN 2020)		Obligatorio**	Presencial	15 h	24-27 febrero	Dpto Salud	http://formacionsalud.navarra.es
R1-R5	CURSO SESIONES CLINICAS GENERALES DOCENTE	Obligatorio	Obligatorio	Presencial	12 h/ 0.1	mayo-junio	Comisión de Docencia	Se enviará correo electrónico con las instrucciones
R2-R3	TALLER DE CARDIOLOGÍA CLÍNICA	Obligatorio ³		Presencial	8h/ 0.1	17 y 18 noviembre (tarde)	Comisión de Docencia	Se enviará correo electrónico con las instrucciones
R1-R2	CURSO BASICO ADIESTRAMIENTO EN CIRUGIA LAPAROSCOPICA	Optativo ⁴	Optativo ³	Presencial	16h/ 0.1	pendiente	Dpto. Salud	http://formacionsalud.navarra.es
R4-R5	CURSO AVANZADO ADIESTRAMIENTO EN CIRUGIA LAPAROSCOPICA	Optativo ⁴		Presencial	23h/ 0.1	13-24 enero	Dpto. Salud	http://formacionsalud.navarra.es
R4-R5	CURSO SOPORTE VITAL AVANZADO Actualización	Optativo		Presencial	20 h/0.1	abril	Comisión de Docencia	Se enviará correo electrónico con las instrucciones
R1-R5	CURSO ELECTROMEDICINA	Optativo		Presencial	10 h/0.1	noviembre	Comisión de Docencia	Se enviará correo electrónico con las instrucciones
R1-R5	CURSO PATOLOGIA DEPENDIENTE POLITRAUMA	Optativo		Presencial	10 h/0.1	octubre	Comisión de Docencia	Se enviará correo electrónico con las instrucciones
R1-R5	CURSO CODIGO PCR	Optativo		Presencial	10 h/0.1	enero	Comisión de Docencia	Se enviará correo electrónico con las instrucciones

*Obligatorio para EIR1 / ** Obligatorio para EIR2 /




³Especialidades médicas y otras / ⁴ Cirugía General, P Obstetricia-Ginecología / ⁵ MIR Pediatría, MIR Obstetricia-Ginecología / ⁶ EIR Pediatría, Matronas / ⁷ además de HCl Atenea- Irati-SICA

IMPORTANTE: Para aprobar los cursos se debe asistir al 80 %. Sin causa justificada del tutor se valorará como 0 ó tendrá la posibilidad de realizar un trabajo.



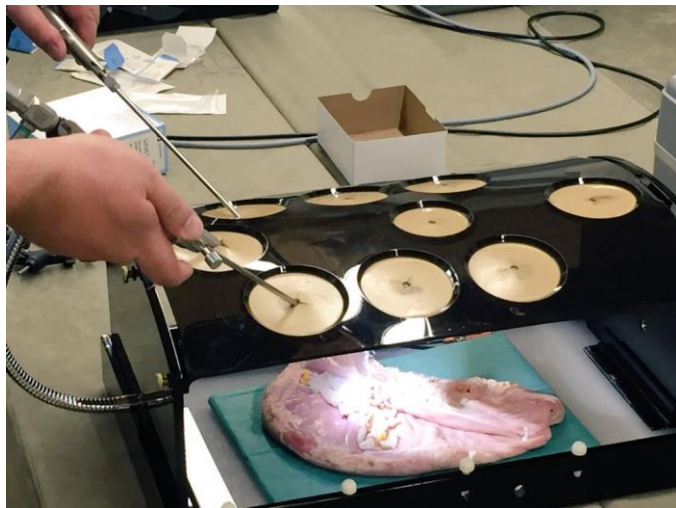
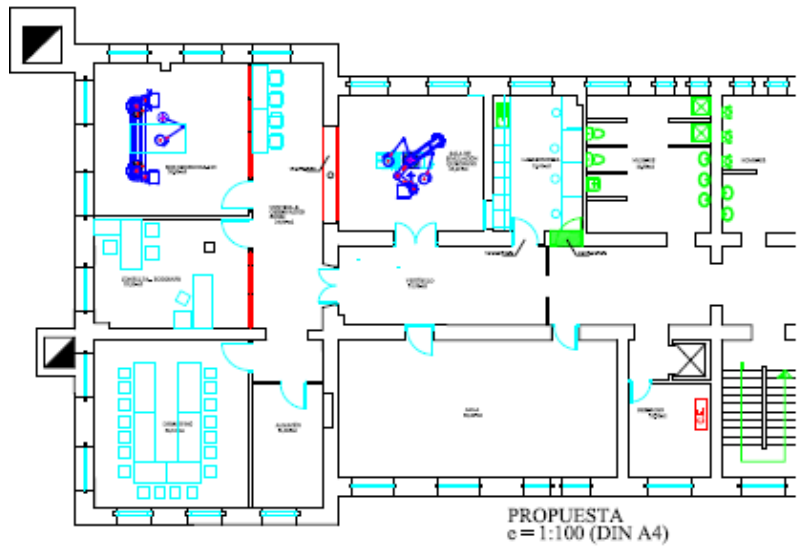
PLAN DOCENTE
DEPARTAMENTO
DE SALUD

Plan Docente del Departamento de Salud

	del 2 de marzo de 2020 al martes 31 de marzo de 2020 En línea
PREVENCIÓN DE LA INFECCIÓN NOSOCOMIAL. HIGIENE DE MANOS (1ª EDICIÓN 2020)	Gestión clínica y calidad
	Plan Docente Dpto. Salud
	del 2 de marzo de 2020 al jueves 5 de marzo de 2020 Presencial
DIAGNÓSTICO Y MANEJO DEL SÍNDROME CORONARIO AGUDO CON ELEVACIÓN ST. CÓDIGO INFARTO (1ª EDICIÓN 2020)	Urgencias
	Plan Docente Dpto. Salud
	del 3 de marzo de 2020 al miércoles 4 de marzo de 2020 Presencial
SOPORTE VITAL EN PUNTOS DE ATENCIÓN CONTINUADA (LODOSA)	Urgencias
	Plan Docente Dpto. Salud

9 mar En línea	CURSO ELEMENTAL DE ATENCIÓN HUMANIZADA AL NACIMIENTO Y LACTANCIA MATERNA (IHAN) PARA PROFESIONALES SANITARIOS (1ª EDICIÓN 2020)	Práctica Clínica
		Plan Docente Dpto. Salud
9 mar En línea	CURSO ELEMENTAL DE ATENCIÓN HUMANIZADA AL NACIMIENTO Y LACTANCIA MATERNA (IHAN) PARA PROFESIONALES NO SANITARIOS (1ª EDICIÓN 2020)	Práctica Clínica
		Plan Docente Dpto. Salud
10 mar Presencial	SOPORTE VITAL EN PUNTOS DE ATENCIÓN CONTINUADA (DONEZTEBE/SANTESTEBAN)	Urgencias
		Plan Docente Dpto. Salud
10 mar Presencial	CURSO BÁSICO DE PROTECCIÓN RADIOLÓGICA (ESPECIALISTAS EN FORMACIÓN)	Especialistas en formación
		Plan Docente Dpto. Salud
16 mar Presencial	ADMINISTRACIÓN Y GESTIÓN DE ACTIVIDADES FORMATIVAS ONLINE EN AULA SALUD (MOODLE)	Docencia
		Plan Docente Dpto. Salud
17 mar Presencial	SOPORTE VITAL EN PUNTOS DE ATENCIÓN CONTINUADA (LOS ARCOS)	Urgencias
		Plan Docente Dpto. Salud

Area de Simulación



Biblioteca Virtual

Biblioteca virtual



Acceso remoto

 **Gobierno de Navarra**
Departamento de Salud

 **Servicio Navarro de Salud**
Osasunbidea

PAPI
Centro de Documentación e Información Biomédica

Iniciar sesión:

Permite el acceso a los recursos electrónicos suscritos desde cualquier ordenador con conexión a Internet. **Sólo pueden acceder los miembros del Sistema Sanitario Público de Navarra.**

Información general.



Quiénes somos, servicios que prestamos, datos de contacto.

Catálogo de revistas.



Catálogo Colectivo de las Bibliotecas del Sistema Sanitario Público de Navarra.

Áreas temáticas.



Bibliografía, bases de datos y otros recursos ordenados por áreas.

Tutoriales de uso.

Claves para el acceso remoto.



Instrucciones para el acceso remoto y el uso de la biblioteca.

Servicio de obtención de documentos.



Está integrado en el [Catálogo](#) y en [PubMed](#).

Bases de datos y otros recursos.



Citas bibliográficas, de práctica clínica, libros electrónicos y manuales.

Preguntas frecuentes.

Permite acceso a artículos de las revistas científicas de mayor impacto.



Investigación



Investigación

Realización de Doctorado y Posgrado :

- Universidad Pública de Navarra (UPNA).



- Universidad de Navarra (UNAV) .



Investigación- Navarrabiomed

Instituto de investigación sanitaria en Navarra



- Centro de Investigación vinculado al Departamento de Salud del Gobierno de Navarra.
- Cuenta con 20 Unidades de Investigación con múltiples proyectos en marcha.
- Cuenta con investigadores propios y colaboración de múltiples profesionales sanitarios del sistema público de Navarra.

www.navarrabiomed.es

Investigación- Idisna



- El “Instituto de Investigación Sanitaria de Navarra”, es la agrupación público – privada dirigido a fomentar la excelencia investigadora en nuestra comunidad.
- Entre los centros públicos miembros se encuentran: Complejo Hospitalario de Navarra, Instituto de Salud Pública y Laboral, Atención Primaria del Servicio Navarro de Salud y Navarrabiomed.

<http://www.idisna.es>

“ Believe in yourself
and all that you are.
Know that there is
something inside you
that is greater
than any obstacle. ”

Christian D. Larson



¡Os esperamos!
¡Muchas gracias!

