

## **FRECUENCIA DE FACTORES DE RIESGO REGISTRADOS EN LOS DIAGNÓSTICOS DE LAS ALTAS HOSPITALARIAS DE LOS PACIENTES CON ICTUS (2008–2016)**

Para estudiar la frecuencia de factores de riesgo, se seleccionaron los casos con un primer ictus en 2008–2016 con ingreso hospitalario. Los códigos CIE9 o CIE10 de factores de riesgo reconocidos en la literatura, se buscaron entre los 21 posibles diagnósticos del alta hospitalaria recogidos en el CMBD, tanto en el ingreso por el ictus como en ingresos previos que hubiera tenido el paciente en relación con su enfermedad cerebrovascular. Los ingresos anteriores al primer ictus también se analizaron para determinar la proporción de pacientes que habían tenido un accidente isquémico transitorio, u otro diagnóstico de enfermedad cerebro vascular, antes del ictus.

En total se registraron 8636 casos con un primer ictus en 2008–2016 y que tuvieron ingreso hospitalario, de los cuales el 53,8% eran hombres y 46,2% mujeres. La edad media fue de 72 y 78 años en los hombres y las mujeres, respectivamente. El 79,6% fueron ictus isquémicos y 20,4 hemorrágicos. El factor de riesgo más frecuente, según los diagnósticos de las altas (Gráfico 1), fue la hipertensión arterial, que se encontró en el 62,3% de los casos (en 55,5% de los ictus hemorrágicos y en 64,0% de los isquémicos). Le siguieron en frecuencia la fibrilación auricular, presente en 29,3% de los ictus (16,0% y 32,7% de los hemorrágicos e isquémicos respectivamente), y la hiperlipidemia, que la presentaban el 26,1% de los casos (16,4% y 28,7% de los ictus hemorrágicos e isquémicos respectivamente).

También fue mayor del 20% la frecuencia de diabetes mellitus, así como la de tabaquismo incluyendo fumadores y exfumadores. El 11,4% de los pacientes con un primer ictus tenían enfermedad isquémica coronaria, y el 4,6% insuficiencia cardiaca. En el 4,9% de los casos se registró abuso de alcohol y en un 4% obesidad, si bien hay que tener en cuenta que ésta última probablemente esté infraregistrada en los diagnósticos del alta. El 83,6% de los pacientes tenían al menos uno de los factores de riesgo estudiados y el 47,0% al menos dos factores. La concurrencia de factores más observada fue la de hipertensión con fibrilación auricular o con hiperlipidemia. La Tabla 1 presenta la frecuencia de los factores riesgo según el tipo de ictus, por grupos de edad y sexo.

En el análisis de los antecedentes de enfermedad cerebrovascular, se encontró que el 3,4% de los pacientes con un primer ictus habían tenido un ingreso previo con diagnóstico de accidente isquémico transitorio o síndromes vasculares encefálicos, el 2,1% habían tenido un diagnóstico de oclusión de arterias precerebrales o cerebrales sin infarto y un 2,7% habían sido diagnosticados previamente de otra enfermedad cerebrovascular.

Todos los resultados anteriores resaltan la importancia de la prevención primaria y secundaria de la enfermedad cerebrovascular.

Gráfico 1. Incidencia de un primer ictus por edad y sexo. Tasas por 100.000 habitantes/año. Navarra, 2013-2016

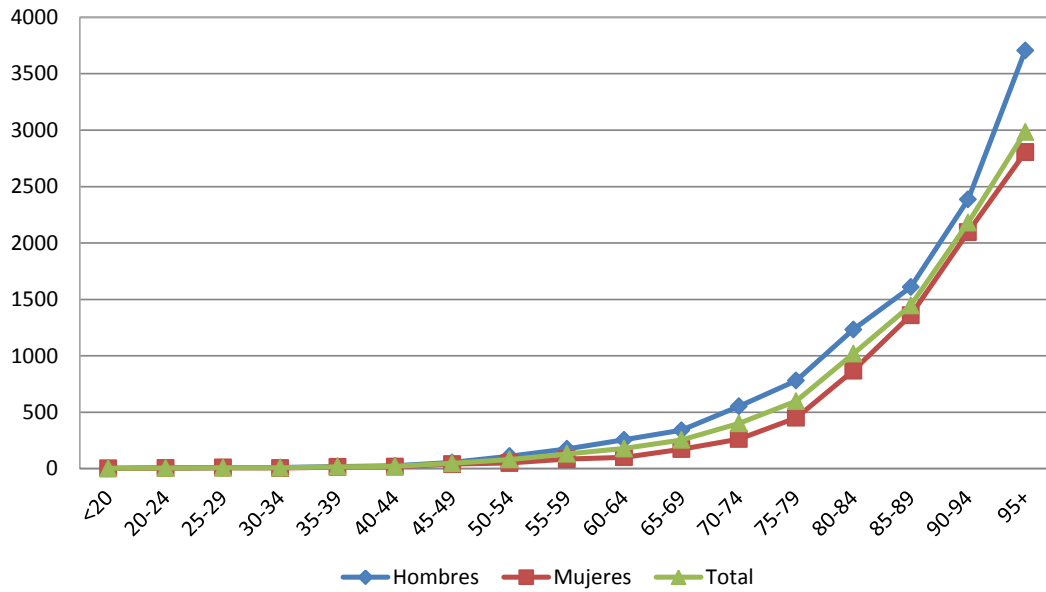


Gráfico 2. Frecuencia de factores de riesgo registrados en los diagnósticos de las altas hospitalarias en pacientes con un primer ictus, por tipo de ictus. Navarra 2008-2016

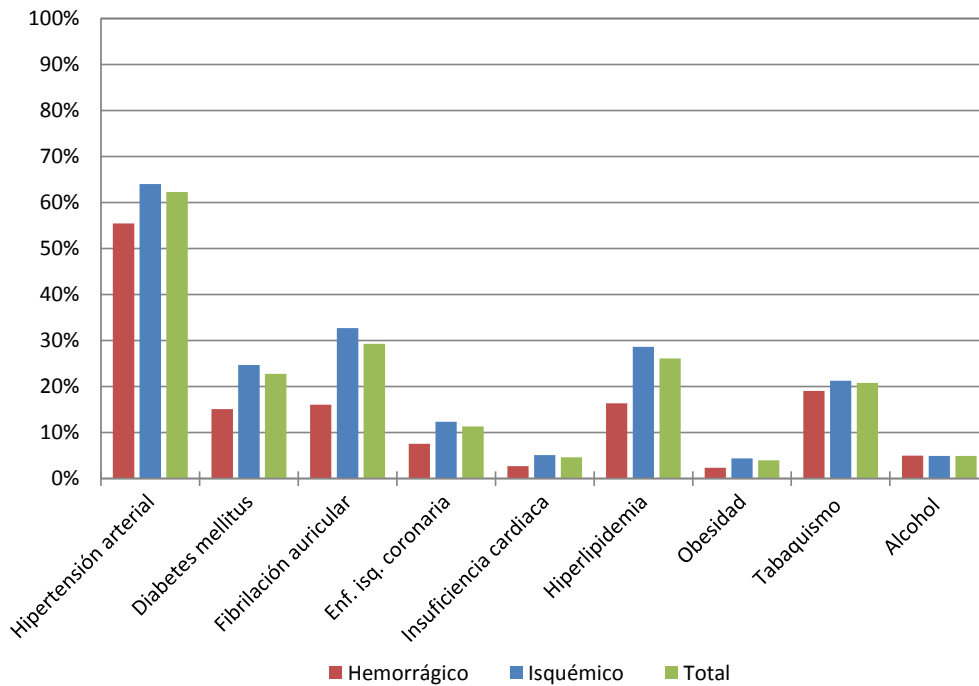


Tabla 1. Frecuencia de factores de riesgo registrados en los diagnósticos de las altas hospitalarias en pacientes con un primer ictus, por grupos de edad y sexo. Navarra 2008–2016

Factores de riesgo	Total	Hombres		Mujeres	
		<65 años	≥65 años	<65 años	≥65 años
<b>Todos los ictus</b>	(N= 8636)	(N=1212)	(N=3436)	(N=561)	(N=3427)
Hipertensión arterial	62.3%	46.8%	64.5%	33.0%	70.3%
Diabetes mellitus	22.7%	18.5%	25.6%	12.7%	23.1%
Fibrilación auricular	29.3%	8.7%	32.2%	7.1%	37.4%
Enf. isq. coronaria	11.4%	8.4%	16.5%	3.4%	8.6%
Insuficiencia cardiaca	4.6%	1.3%	4.1%	0.4%	6.9%
Hiperlipidemia	26.1%	29.3%	27.1%	19.4%	25.2%
Obesidad	4.0%	5.6%	3.3%	6.6%	3.6%
Tabaquismo	20.8%	44.2%	28.3%	30.7%	3.4%
Abuso de alcohol	4.9%	11.3%	7.5%	3.4%	0.3%
Consumo de drogas	0.4%	1.9%	0.1%	0.7%	0.1%
<b>Ictus hemorrágico</b>	(N= 1765)	(N=316)	(N=623)	(N=238)	(N=588)
Hipertensión arterial	55.5%	42.1%	65.2%	23.5%	65.3%
Diabetes mellitus	15.1%	6.6%	19.7%	3.4%	19.6%
Fibrilación auricular	16.0%	4.7%	24.7%	0.8%	19.0%
Enf. isq. coronaria	7.5%	4.7%	14.0%	1.3%	4.8%
Insuficiencia cardiaca	2.7%	0.3%	3.9%	0.0%	3.9%
Hiperlipidemia	16.4%	11.1%	20.4%	5.0%	19.6%
Obesidad	2.3%	2.5%	2.7%	1.7%	2.0%
Tabaquismo	19.0%	29.1%	27.0%	21.4%	4.3%
Abuso de alcohol	5.0%	9.2%	7.7%	3.4%	0.5%
Consumo de drogas	0.5%	2.2%	0.0%	0.4%	0.0%
<b>Ictus isquémico</b>	(N= 6871)	(N=896)	(N=2813)	(N=323)	(N=2839)
Hipertensión arterial	64.0%	48.4%	64.3%	39.9%	71.4%
Diabetes mellitus	24.7%	22.7%	26.8%	19.5%	23.8%
Fibrilación auricular	32.7%	10.0%	33.8%	11.8%	41.2%
Enf. isq. coronaria	12.3%	9.7%	17.0%	5.0%	9.4%
Insuficiencia cardiaca	5.1%	1.7%	4.2%	0.6%	7.5%
Hiperlipidemia	28.7%	35.7%	28.6%	30.0%	26.3%
Obesidad	4.4%	6.7%	3.4%	10.2%	3.9%
Tabaquismo	21.2%	49.6%	28.6%	37.5%	3.2%
Abuso de alcohol	4.9%	12.1%	7.5%	3.4%	0.3%
Consumo de drogas	0.3%	1.8%	0.1%	0.9%	0.1%

Nota: tabaquismo incluye actual y pasado.