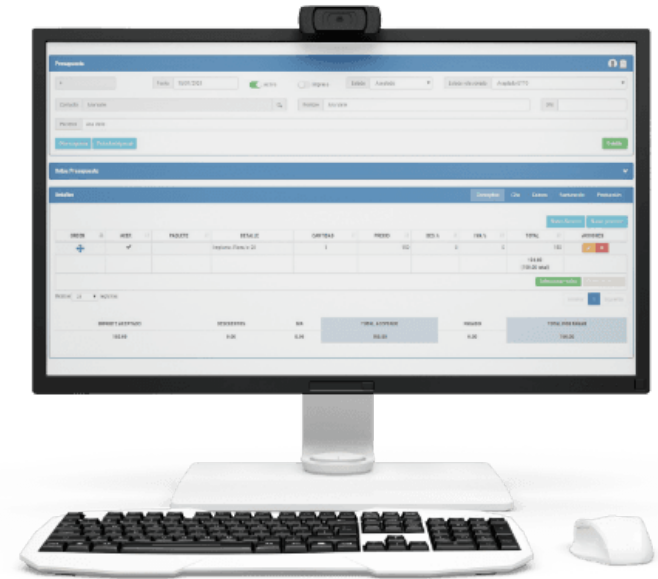
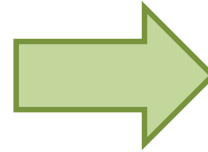


Evaluación de Resultados – Supervivencia en CNMP

ÍNDICE

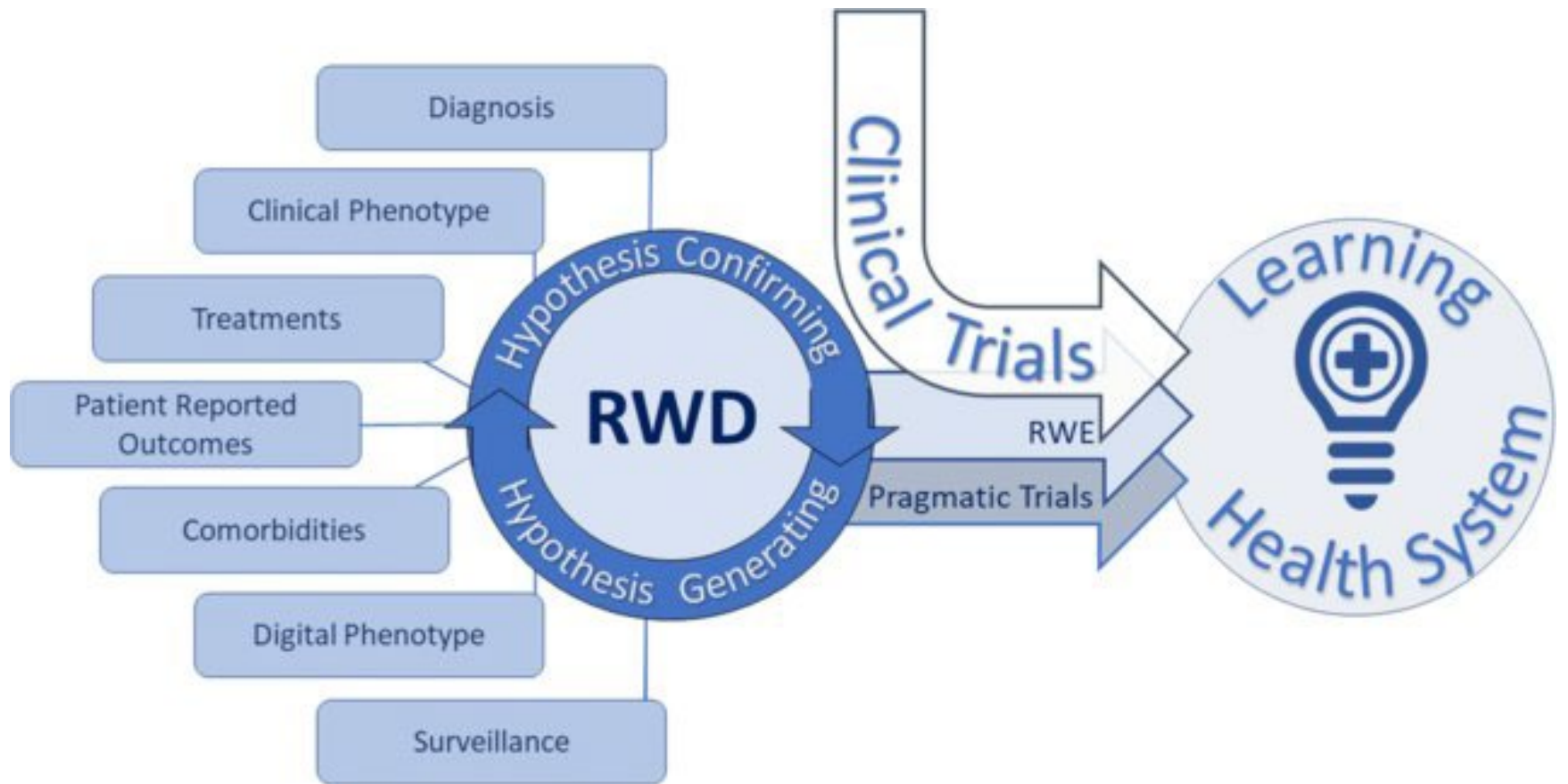
1. Introducción y antecedentes
2. Proyecto
3. Resultados

1. INTRODUCCIÓN



¿Para qué?

- Análisis de resultados
- Estudio de necesidades y puntos de mejora
- Optimización de recursos
- Financiación basada en valor
- Estudios de RWE



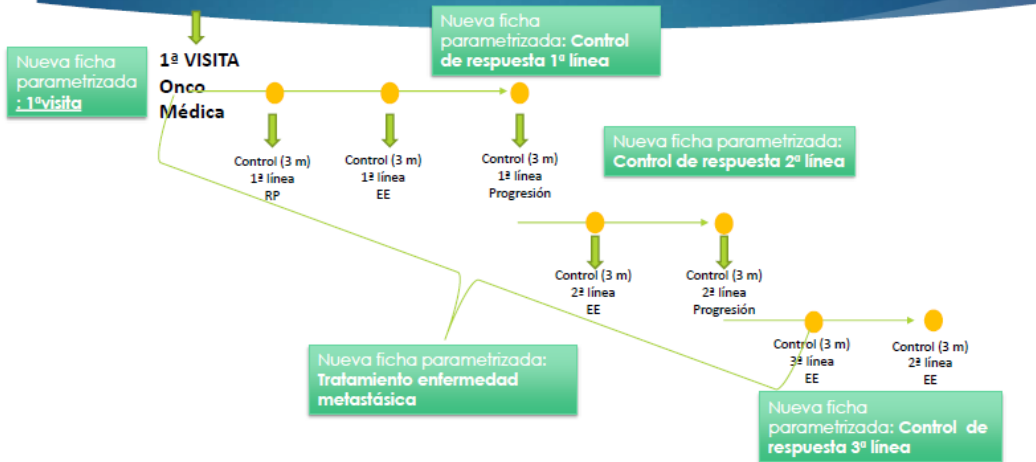
Grupo de trabajo:

- Javier Gorricho
- Ana M^a Iribas
- Natalia Larrea
- Elena Mata

MPR

Modelo personalizado de reembolso

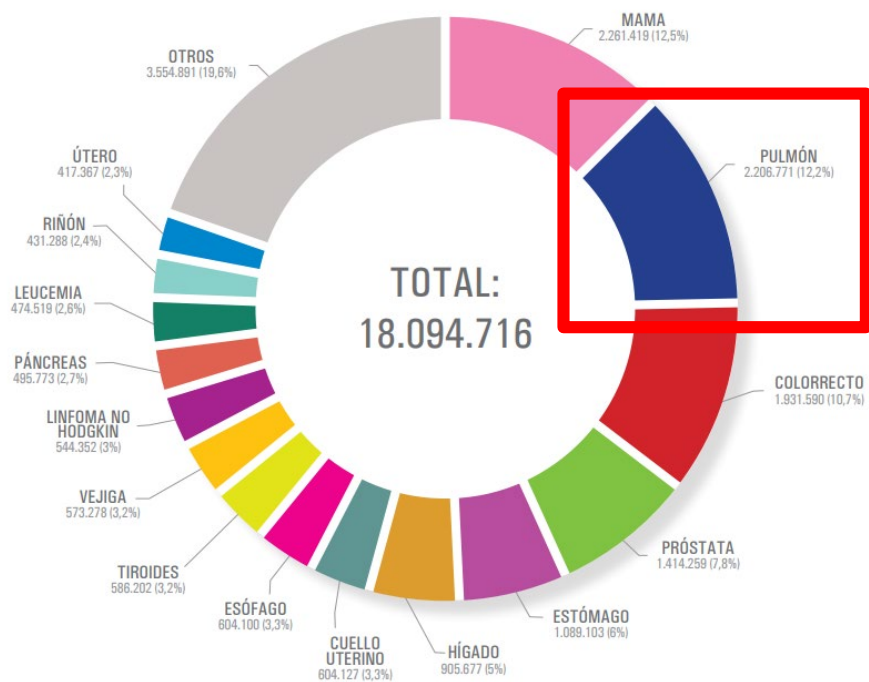
Cáncer de colon metastásico



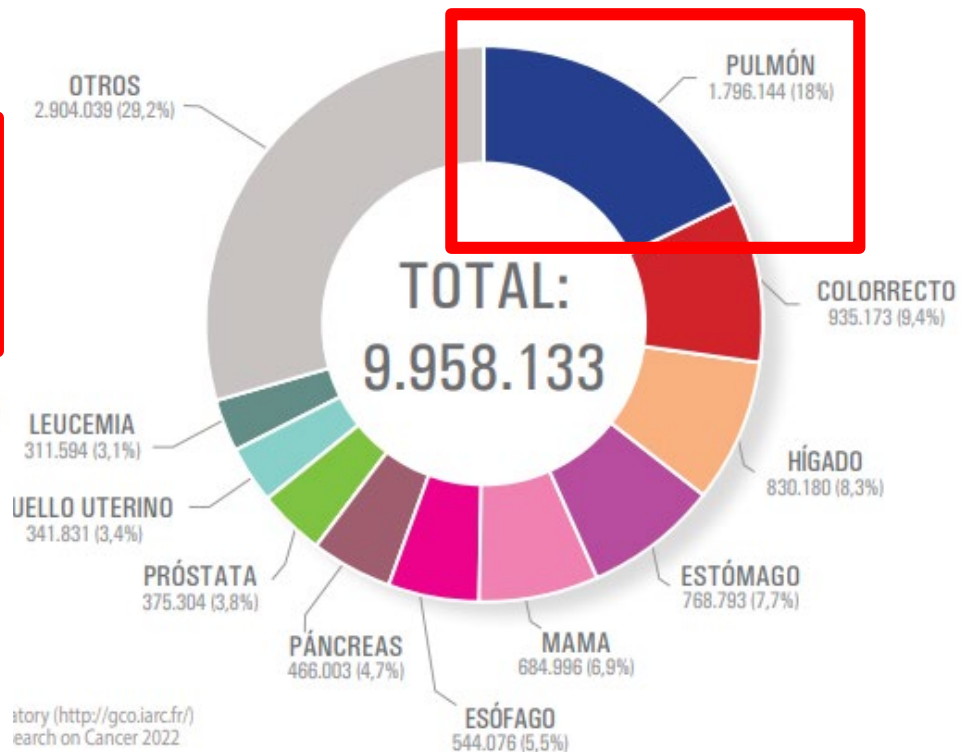
The screenshot shows the 'Atención Ambulatoria' control form for metastatic colon cancer. The form includes the following fields and sections:

- Encabezado:** Recipiente (251117202), Modificado (25/11/2022), Nº Causa (01442000001744), Servidor (Oncología Médica CHB), Tipo de Atención (Consulta Inicial), CP (506000), Intendencia.
- Examen de GF 1ª línea:** Examen de GF 1ª línea, Estado clínico, Fecha de inicio, Uso de biológico en 1ª línea, Tipo de biológico, Autocuidado, Nº citas administradas, Respuesta a 1ª línea de quimioterapia, CDA.
- Tipos y Subtipos de 1ª línea de quimioterapia:** Anemia, Neutropenia, Trombopenia, Alergia, Rinitis de la quimioterapia, Desequilibrio de datos de la quimioterapia, Distribución de datos del biológico, Neutropenia febril, Neutropenia afebril, Diarrea, Hiperbilirrubinemia, TPA, Heces, Mucositas.
- Indicadores del tratamiento biológico:** BAC (Cáncer), Progresión, HSA, Herceinología, Pertuzumab.
- Supresión del biológico:** Supresión del biológico, Motivo supresión de la quimioterapia, Progresión a 1ª línea de quimioterapia, Clogia tras respuesta a 1ª línea.
- 2ª línea:** 2ª línea, Examen de GF 2ª línea, Estado clínico, Fecha de inicio, Uso de biológico en 2ª línea, Tipo de biológico.

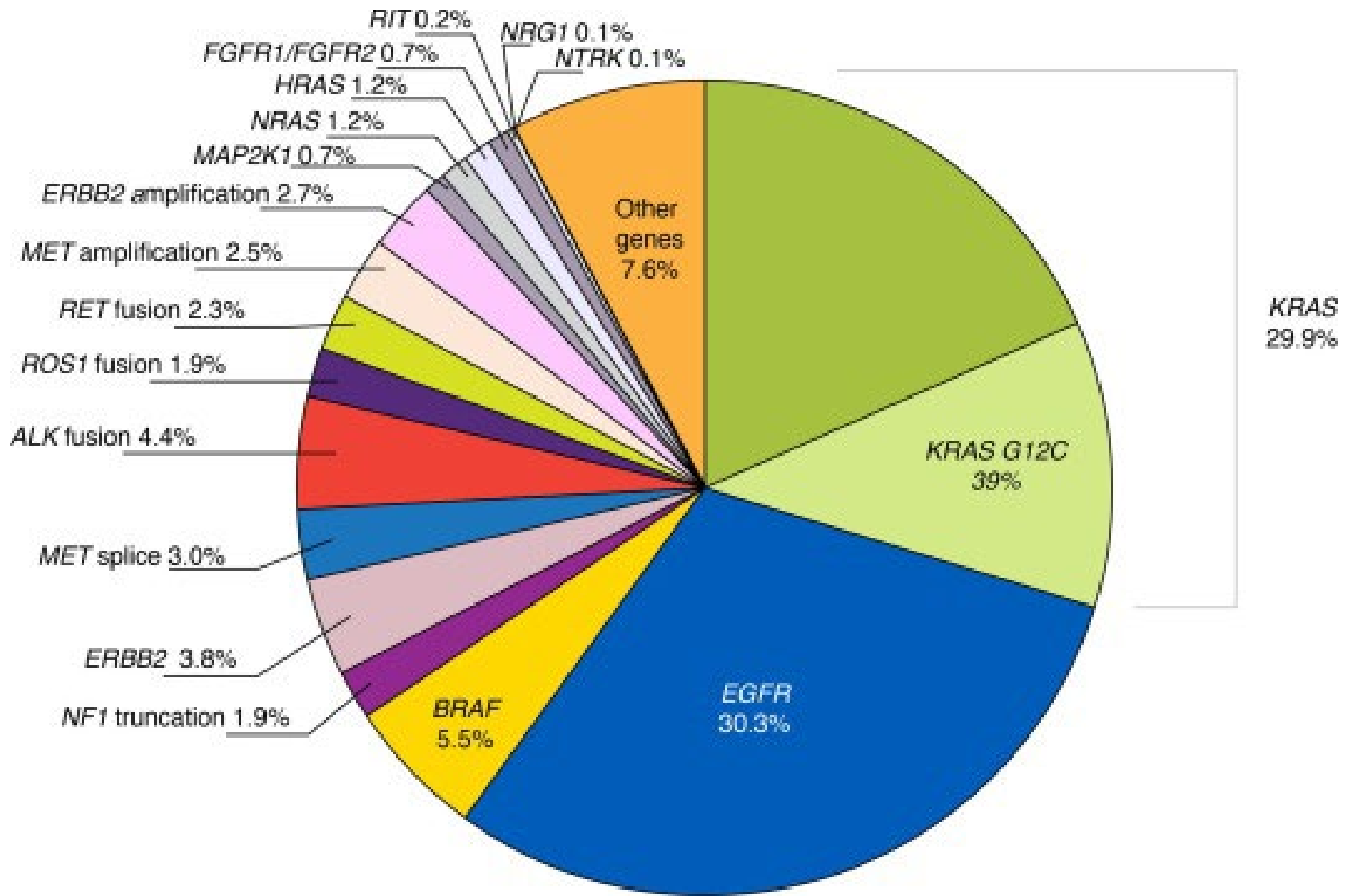
INCIDENCIA



MORTALIDAD



Fuente: GLOBOCAN 2020
 Gráfico: Global Cancer Observatory (<http://gco.iarc.fr/>)
 © International Agency for Research on Cancer 2022



EGFR Exon 19 Deletion or L858R

- First-line therapy
 - Afatinib¹
 - Erlotinib²
 - Dacomitinib³
 - Gefitinib^{4,5}
 - Osimertinib⁶
 - Erlotinib + ramucirumab⁷
 - Erlotinib + bevacizumab^C (nonsquamous)⁸
- Subsequent therapy
 - Osimertinib⁹

EGFR S768I, L861Q, and/or G719X

- First-line therapy
 - Afatinib^{1,10}
 - Erlotinib²
 - Dacomitinib³
 - Gefitinib^{4,5}
 - Osimertinib^{6,11}
- Subsequent therapy
 - Osimertinib⁹

EGFR Exon 20 Insertion Mutation Positive

- Subsequent therapy
 - Amivantamab-vmjw¹²
 - Mobocertinib¹³

KRAS G12C Mutation Positive

- Subsequent therapy
 - Sotorasib¹⁴

ALK Rearrangement Positive

- First-line therapy
 - Alectinib^{15,16}
 - Brigatinib¹⁷
 - Ceritinib¹⁸
 - Crizotinib^{15,19}
 - Lorlatinib²⁰
- Subsequent therapy
 - Alectinib^{21,22}
 - Brigatinib²³
 - Ceritinib²⁴
 - Lorlatinib²⁵

ROS1 Rearrangement Positive

- First-line therapy
 - Ceritinib²⁴
 - Crizotinib²⁷
 - Entrectinib²⁸
- Subsequent therapy
 - Lorlatinib²⁹
 - Entrectinib²⁸

BRAF V600E Mutation Positive

- First-line therapy
 - Dabrafenib/trametinib^{30,31}
 - Dabrafenib³⁰
 - Vemurafenib
- Subsequent therapy
 - Dabrafenib/trametinib^{31,32}

NTRK1/2/3 Gene Fusion Positive

- First-line/Subsequent therapy
 - Larotrectinib³³
 - Entrectinib³⁴

MET Exon 14 Skipping Mutation

- First-line therapy/Subsequent therapy
 - Capmatinib³⁵
 - Crizotinib³⁶
 - Tepotinib³⁷

RET Rearrangement Positive

- First-line therapy/Subsequent therapy
 - Selpercatinib³⁸
 - Pralsetinib³⁹
 - Cabozantinib^{40,41}

ERBB2 (HER2) Mutation Positive

- Subsequent therapy
 - Fam-trastuzumab deruxtecan-nxki⁴²
 - Ado-trastuzumab emtansine⁴³

PD-L1 ≥1%

- First-line therapy^d
 - Pembrolizumab⁴⁴⁻⁴⁶
 - (Carboplatin or cisplatin)/pemetrexed/pembrolizumab (nonsquamous)^{47,48}
 - Carboplatin/paclitaxel/bevacizumab^C/atezolizumab (nonsquamous)⁴⁹
 - Carboplatin/(paclitaxel or albumin-bound paclitaxel)/pembrolizumab (squamous)⁵⁰
 - Carboplatin/albumin-bound paclitaxel/atezolizumab (nonsquamous)⁵⁰
 - Nivolumab/ipilimumab⁵¹
 - Nivolumab/ipilimumab/pemetrexed/(carboplatin or cisplatin) (nonsquamous)⁵²
 - Nivolumab/ipilimumab/paclitaxel/carboplatin (squamous)⁵²

PD-L1 ≥50% (in addition to above)

- First-line therapy^d
 - Atezolizumab⁵³
 - Cemiplimab-rwlc⁵⁴

2. METODOLOGÍA

- Pacientes con cáncer no-microcítico de pulmón metastásico tratados por el servicio de Oncología Médica del Hospital Universitario de Navarra
- Variables fundamentales: sexo, histología, tratamiento, área básica de salud, zona básica de salud, éxitus.
- Extracción de información directamente desde historia clínica (SQL server)
- Categorización y agrupación de datos
 - Tipo de tratamiento
 - Histología
- Corrección
- Análisis (R)

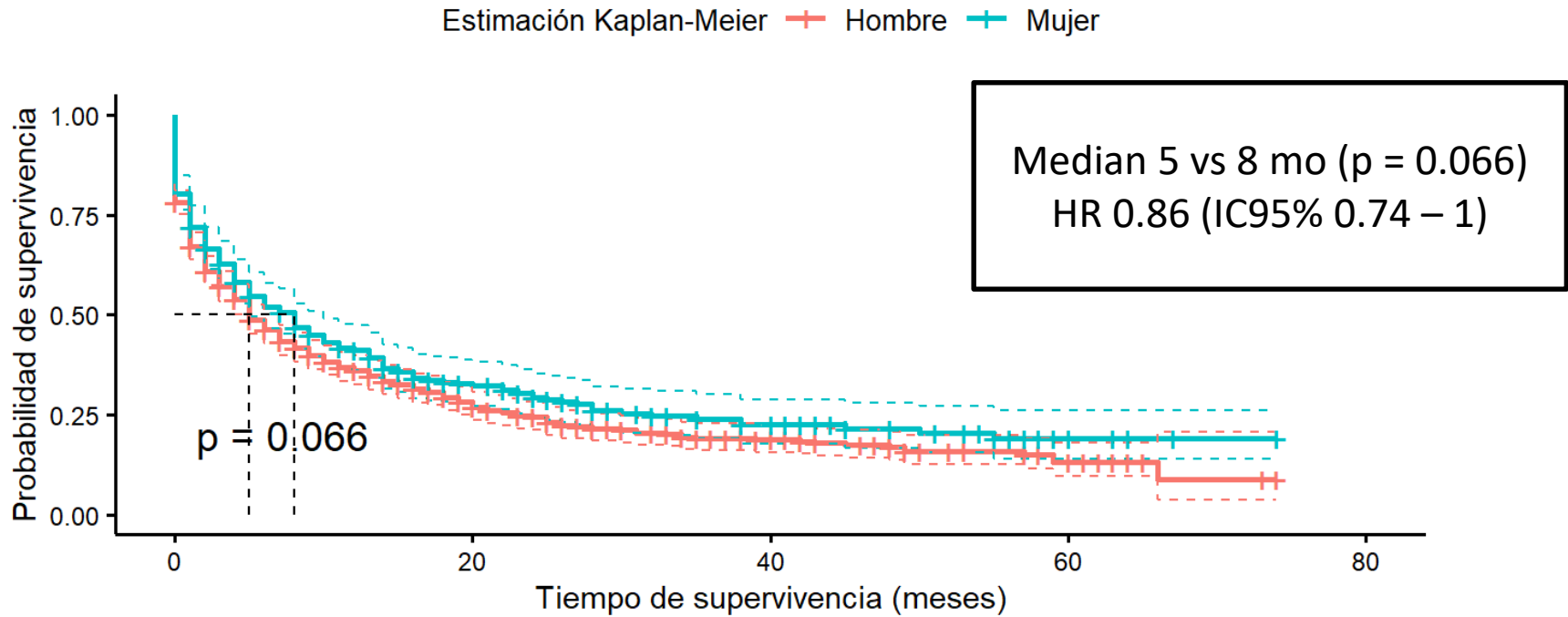
3. RESULTADOS

3.1. ANÁLISIS DESCRIPTIVO

Seguimiento (rango) (meses)		11.6 (0 – 74)
Sexo	Varón	702 (69.3%)
	Mujer	311 (30.7%)
Edad	< 70	550 (54.3%)
	>/= 70	463 (45.7%)
Área Básica de Salud	Pamplona	747 (73.7%)
	Tudela	153 (15.1%)
	<u>Estella</u>	110 (10.9%)
	Limitrofe	3 (0.3%)
Esquema tratamiento	CBDCA + <u>Pemetrexed</u>	131 (18.6%)
	Otros (37)	
Agrupación tratamiento	Quimioterapia	538 (53.1%)
	Inmunoterapia	91 (9.0%)
	Tratamientos dirigidos	58 (5.7%)
	No tratamiento	309 (30.5%)
<u>Éxito</u>	No	260 (25.7%)
	Sí	753 (74.3%)

- Datos no valorables: ECOG, 740 (73.1%) no recogido

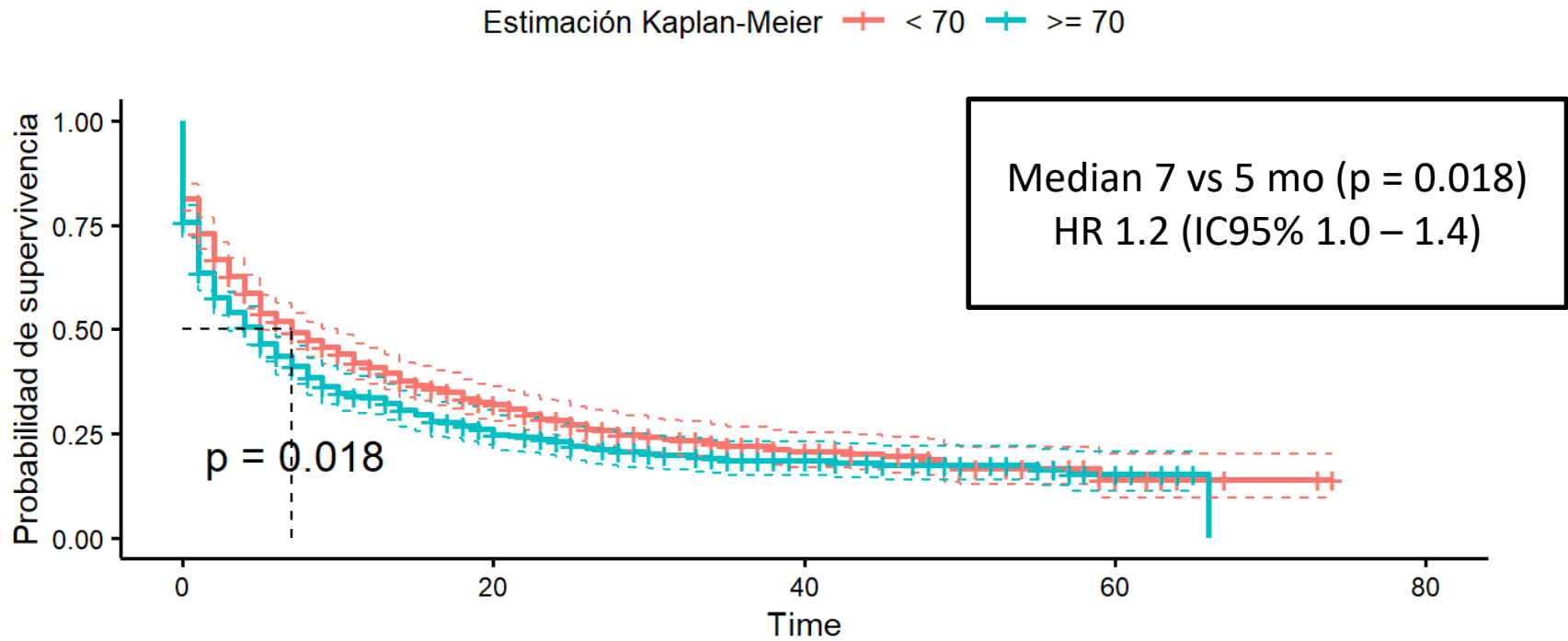
a) Estratificado por sexo



Pacientes en seguimiento por tiempo:

—	702	146	49	15	0
—	311	68	30	5	0

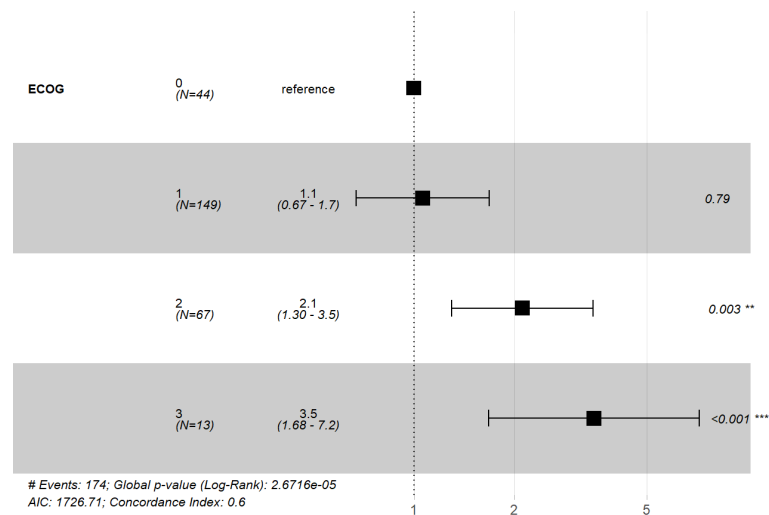
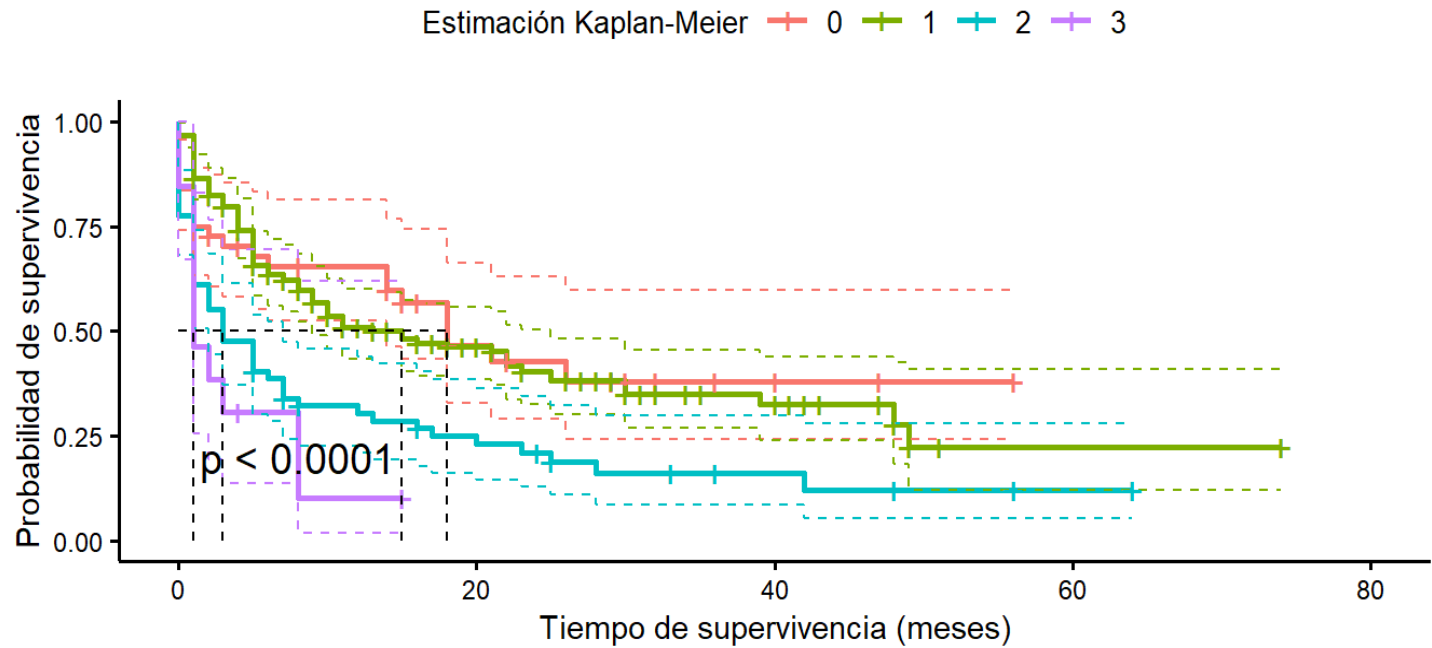
b) Estratificado por edad



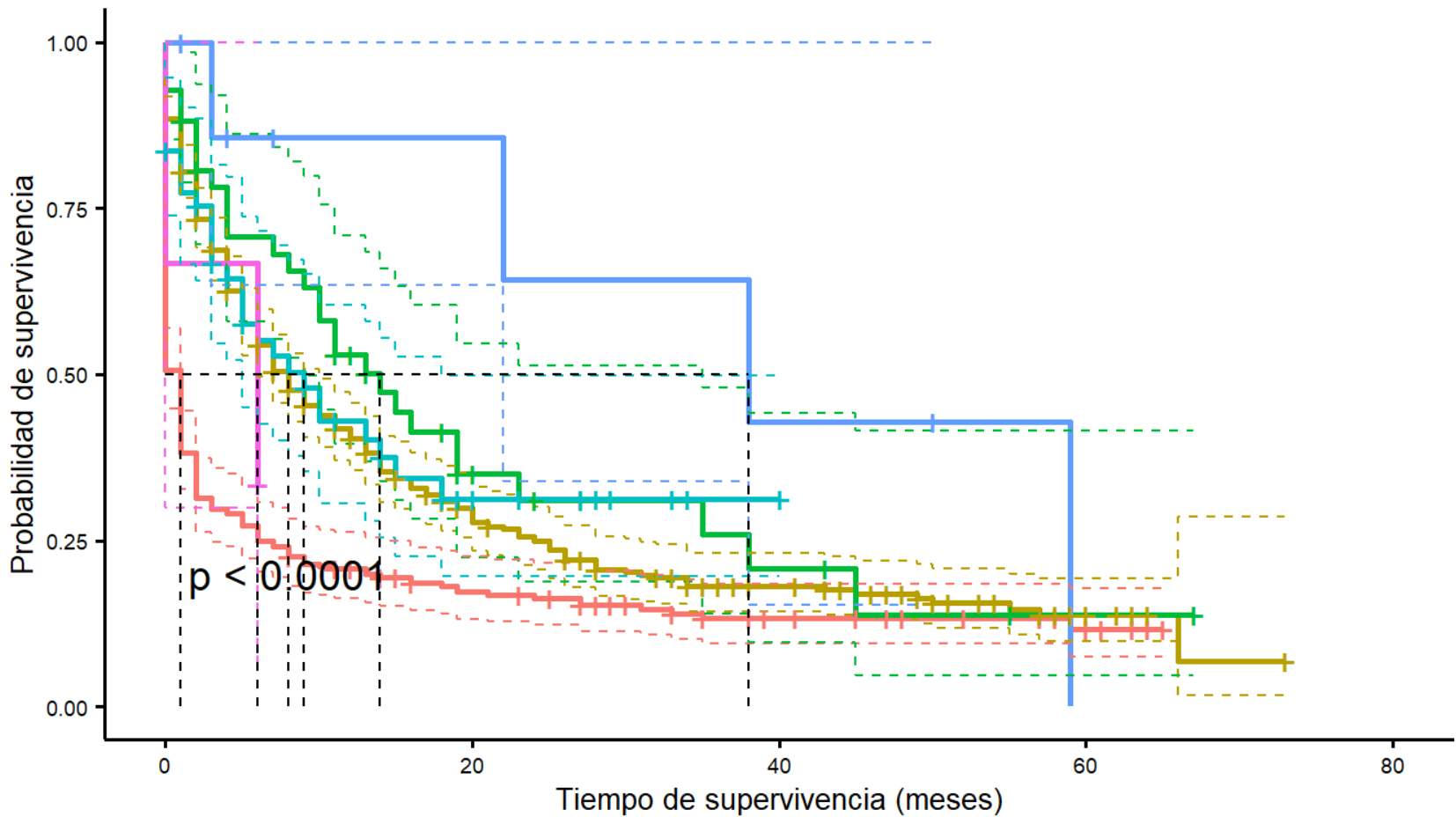
Pacientes en seguimiento por tiempo:

—	550	121	42	9	0
—	463	93	37	11	0

c) Estratificado por PS



d) Estratificado por tratamiento



E1I=No tratamiento

E1I=Tratamientos dirigidos

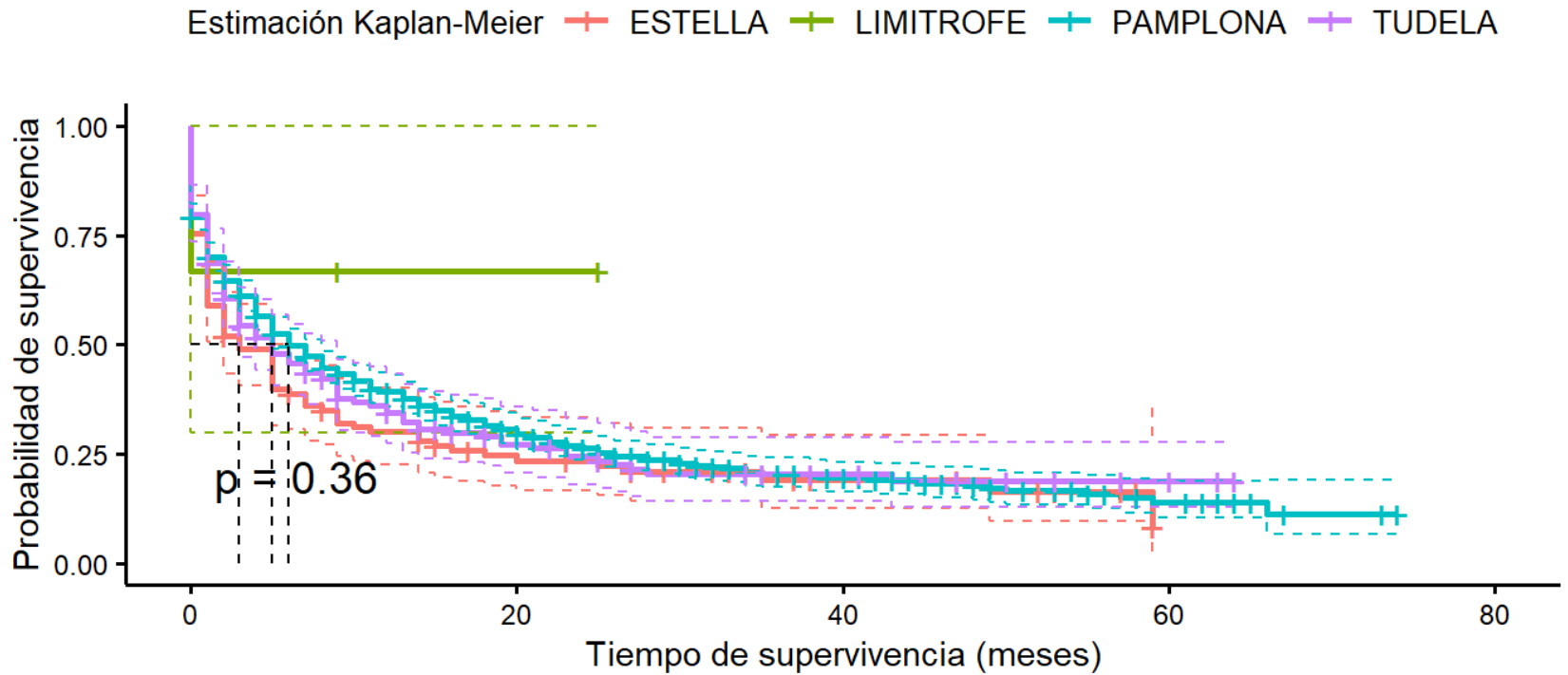
E1I=Anticuerpo Monoclonal

E1I=Quimioterapia

E1I=Inmunoterapia

E1I=Quimioterapia + Anticuerpo Monoclonal

e) Estratificado por ABS



Pacientes en seguimiento por tiempo:

ESTELLA	110	21	8	0	0
LIMITROFE	3	1	0	0	0
PAMPLONA	747	162	56	14	0
TUDELA	153	30	15	6	0

3.3. LIMITACIONES

- Datos no disponibles/no recogidos de forma explícita
- Subjetividad de los datos
- Falta de concreción de algunos datos
- Solapamiento datos
- Complejidad datos

MUCHAS GRACIAS

EQUIPO DE TRABAJO

- Maite Almirantearena
- Hugo Arasanz
- Katy Fernández
- Nekane García
- Javier Gorricho
- Julián Librero
- Pedro Pinedo
- Luis Roncal
- Ibai Tamayo