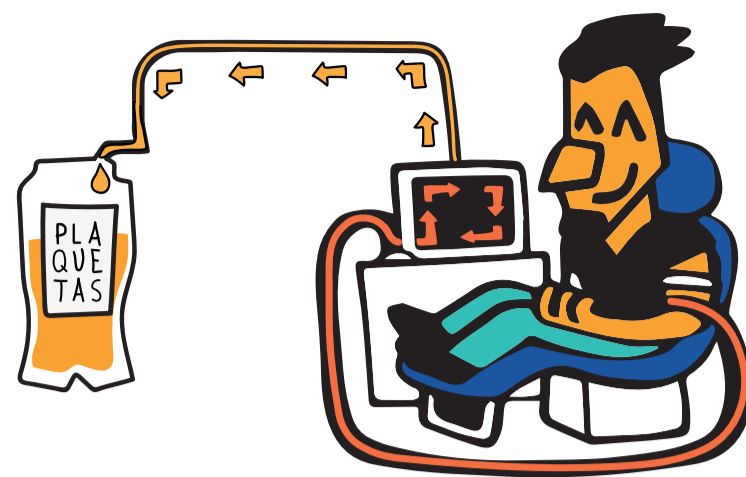


Recomendaciones MAPAC para profesionales

Transfusiones profilácticas de plaquetas



<10 X 10⁹/L

En adultos y niños mayores de un año, no transfundir profilácticamente con un recuento **>10 x 10⁹/L** a menos que existan signos, síntomas o factores de riesgo de hemorragia o vayan a someterse a procedimientos invasivos.



No monitorizar el recuento plaquetario post-transfusional, a menos que exista sospecha de refractariedad o que el paciente esté sangrando o inestable. Basar la transfusión en el primer valor de laboratorio del día.



1 dosis única diaria:
No transfundir plaquetas de manera profiláctica más de una vez al día.



Dosis bajas:
Emplear dosis baja de plaquetas (1/2 aféresis/pool) para la transfusión profiláctica (especialmente si peso <50 kg) o como máximo dosis intermedia (1 aféresis/pool) o equivalente en niños.

NO TRANSFUNDIR DOSIS DOBLE



Haz un uso adecuado de un recurso limitado

Se aumenta la disponibilidad de plaquetas e indirectamente de plasma. Ayuda a garantizar la disponibilidad para todos los pacientes que lo necesiten.



Evita riesgos innecesarios

Se reduce la exposición de los pacientes y el riesgo de reacciones transfusionales, aloinmunización, infecciones y refractariedad a futuras transfusiones de plaquetas.

Requisitos para donar:

- ✓ Tener entre 18 y 65 años
- ✓ Pesar mas de 50kg
- ✓ Breve revisión médica

Antes de donar:

- ✓ No comer muchas grasas
- ✓ No venir en ayunas
- ✓ Estar hidratado

Después de donar:

- ✓ No realizar ninguna actividad física intensa las primeras 12-24 horas
- ✓ No fumar ni beber alcohol en las 2 horas siguientes



Informe MAPAC



Platelet Thresholds for Patients on Chemotherapy



Platelets transfusion for patients with hypoproliferative thrombocytopenia